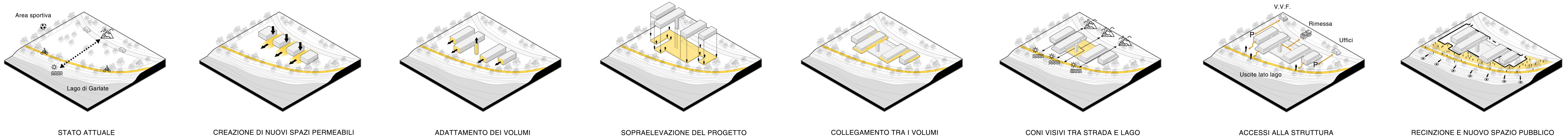
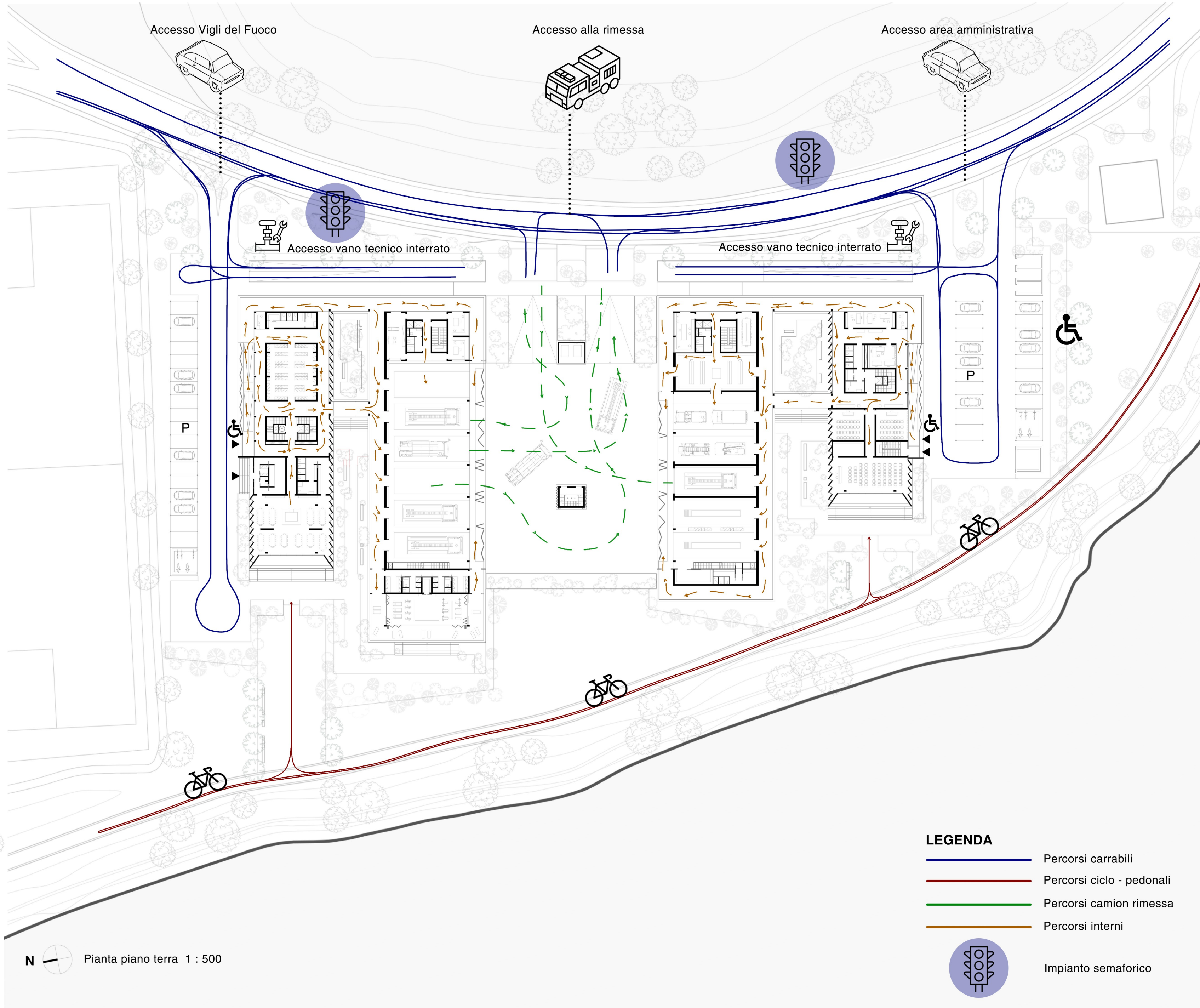


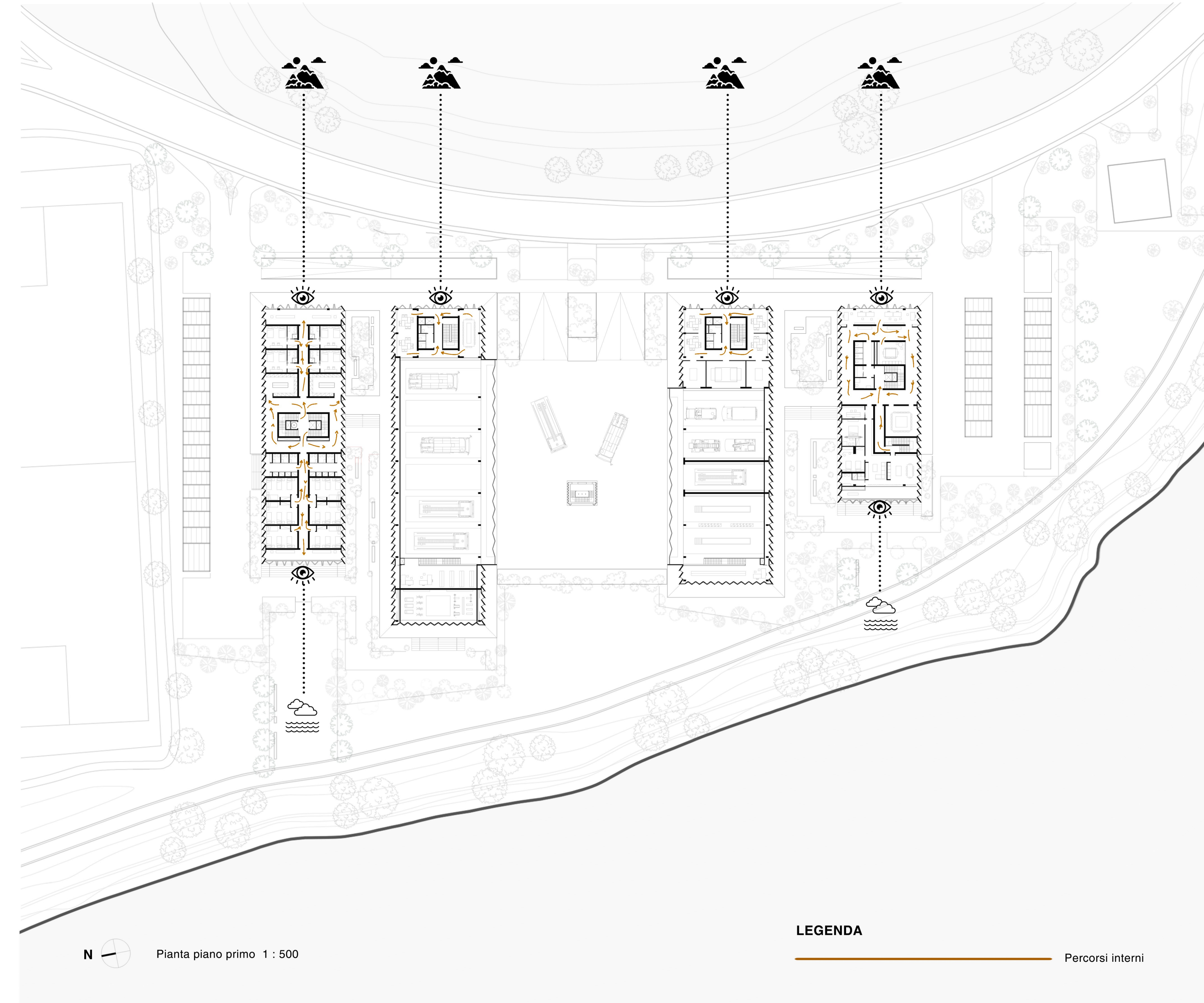
RAPPORTO TRA PROGETTO E PAESAGGIO: FUNZIONALITA' DEI VOLUMI E DELLE SCELTE PROGETTUALI



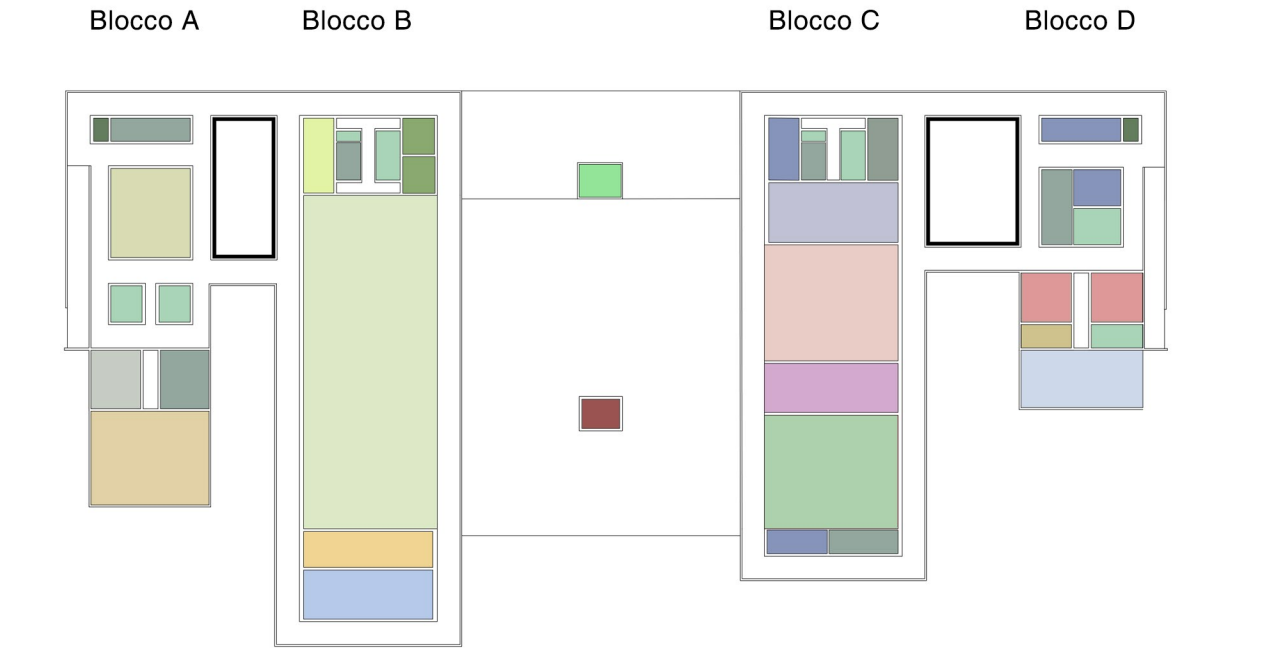
ACCESSI ALLA STRUTTURA, FLUSSI E COLLEGAMENTI



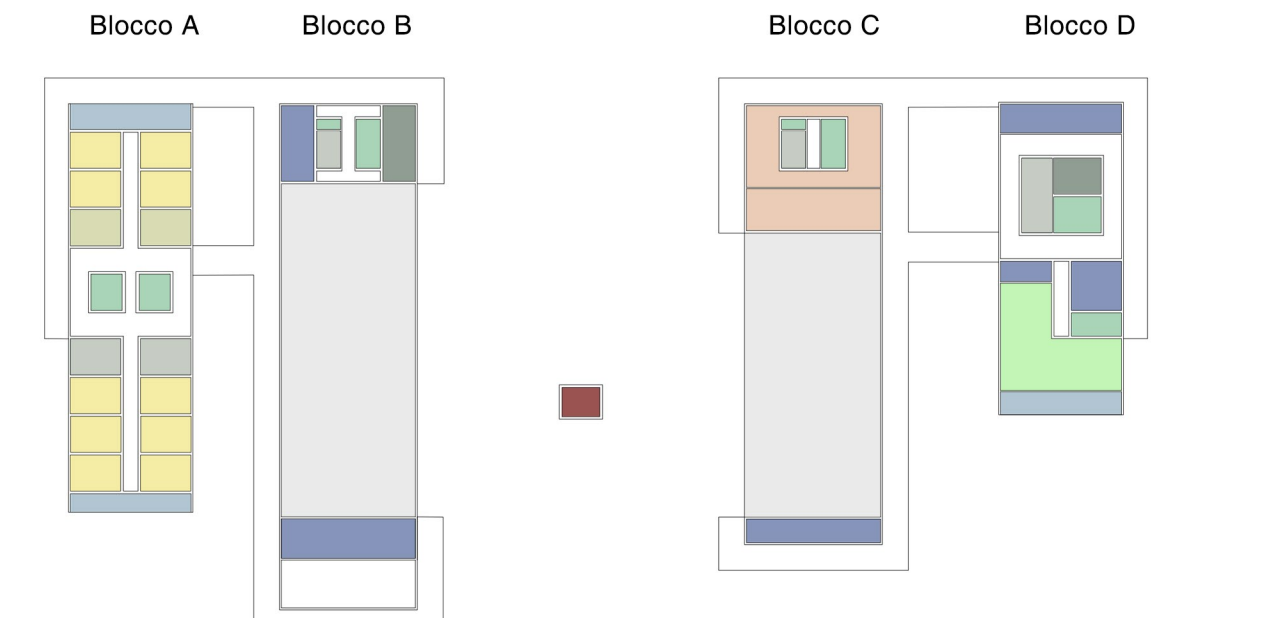
VISUALI APERTE SUL PAESAGGIO



PROGRAMMA FUNZIONALE



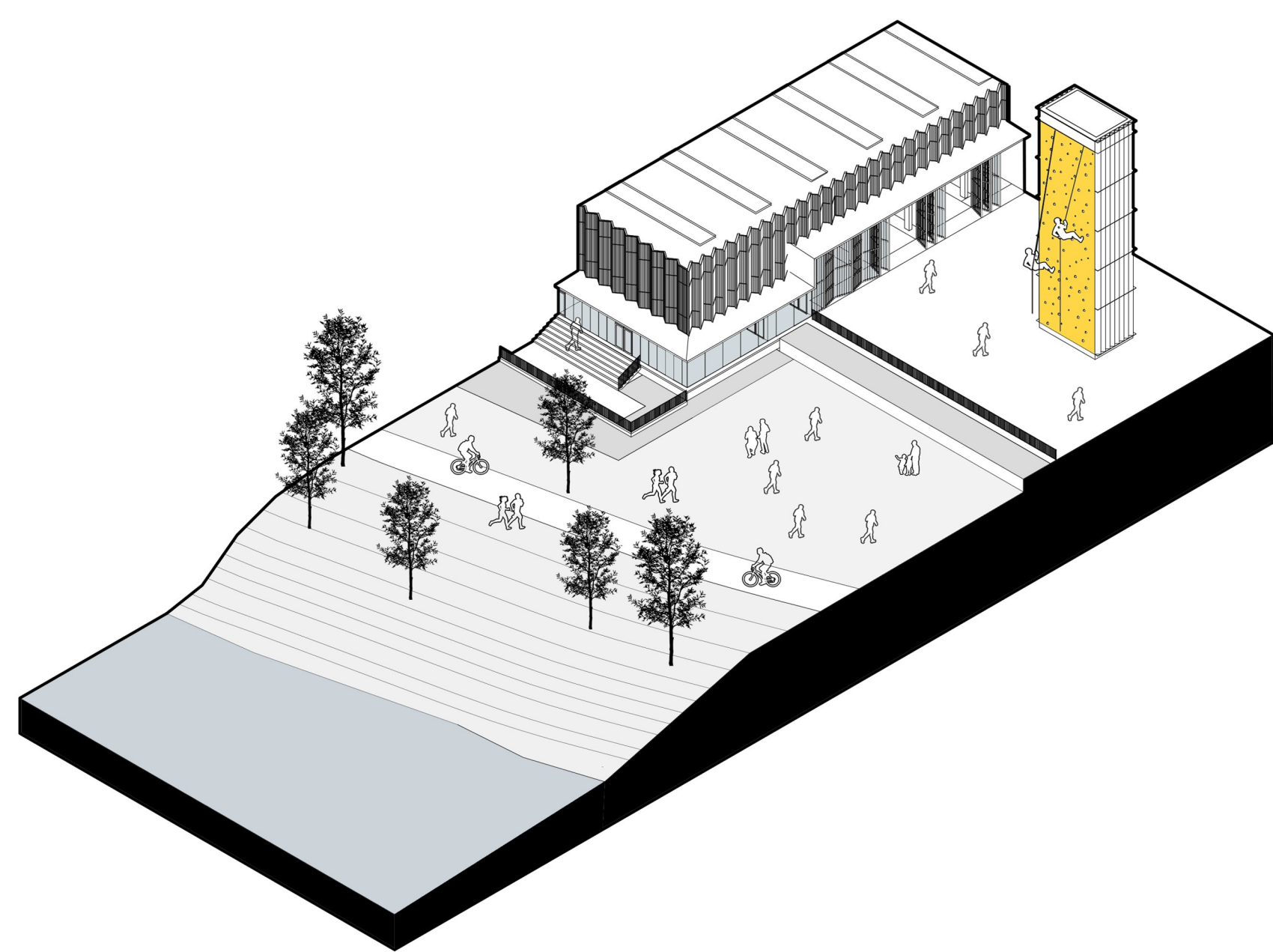
- Pianta piano terra - Legenda
- Reception - accoglienza
 - Servizi igienici
 - Locale armadietti di servizio
 - Collegamenti verticali
 - Cucina mensa
 - Mensa
 - Infermeria
 - Centralino
 - Rimessa
 - Spogliatoi palestra
 - Palestra
 - Torretta di addestramento
 - Rifornimento carburante
 - Uffici
 - Sala riunioni
 - Magazzini
 - Rimessa di supporto
 - Lavaggio camion
 - Officina
 - Aula didattica
 - Archivio-biblioteca
 - Auditorium



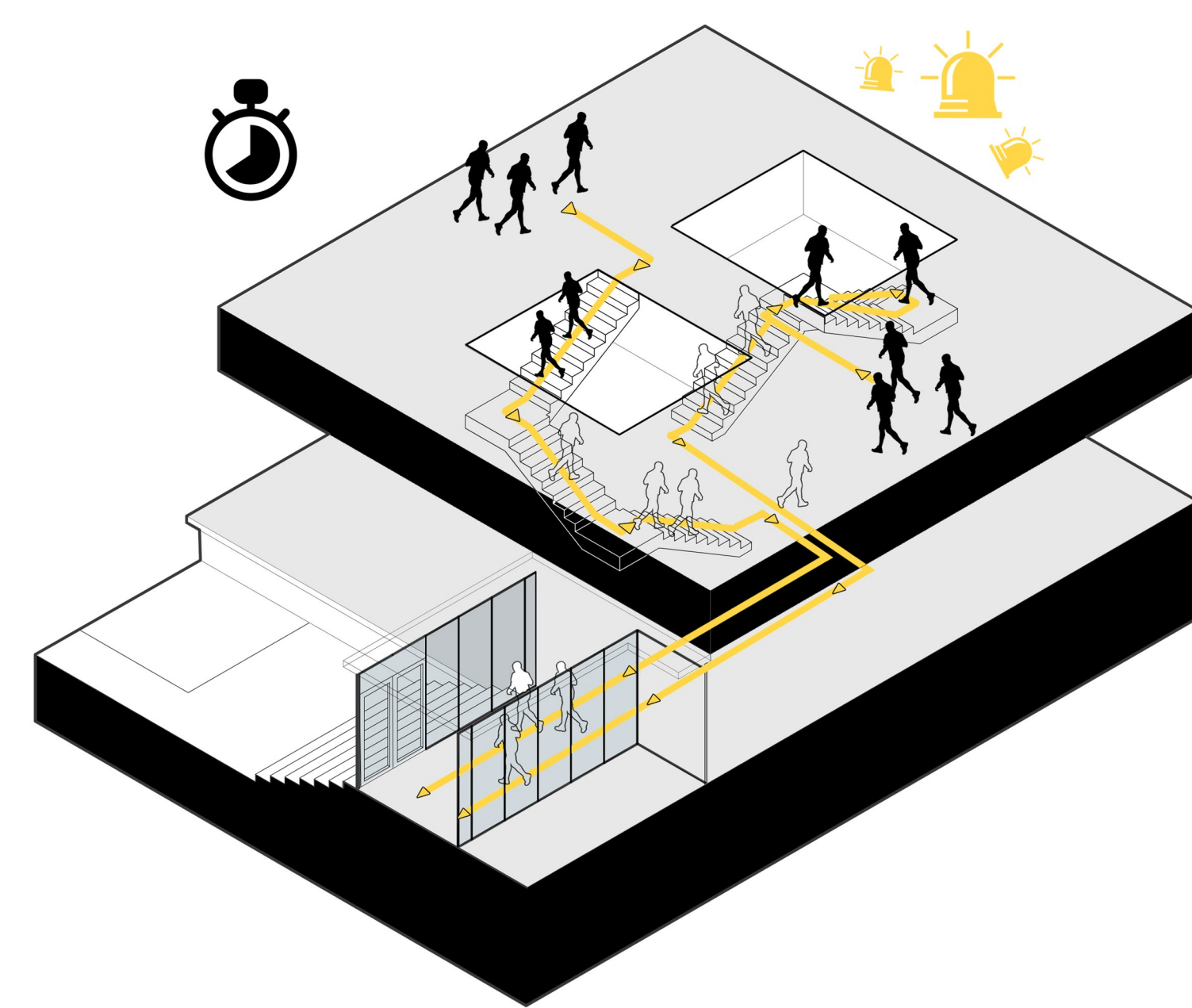
- Pianta piano primo - Legenda
- Terrazzo
 - Camerate
 - Spogliatoi
 - Collegamenti verticali
 - Servizi igienici
 - Uffici
 - Sala riunioni
 - Doppio Volume
 - Laboratori
 - Alloggio del comandante

FUNZIONALITA' E FLESSIBILITA' TRA I VARI AMBIENTI E RELAZIONI CON IL PAESAGGIO

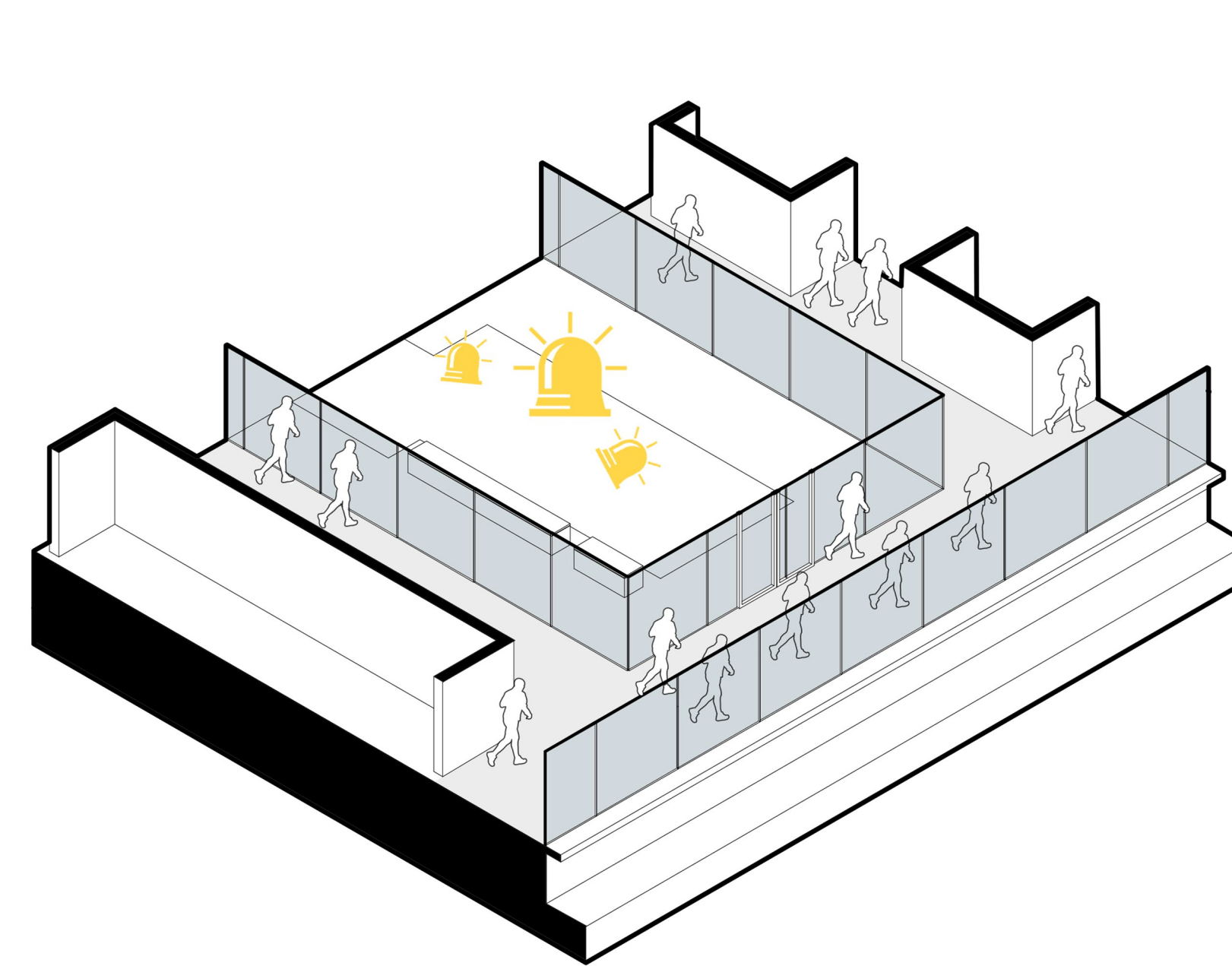
IL PIAZZALE ESTERNO E LO SPAZIO PUBBLICO



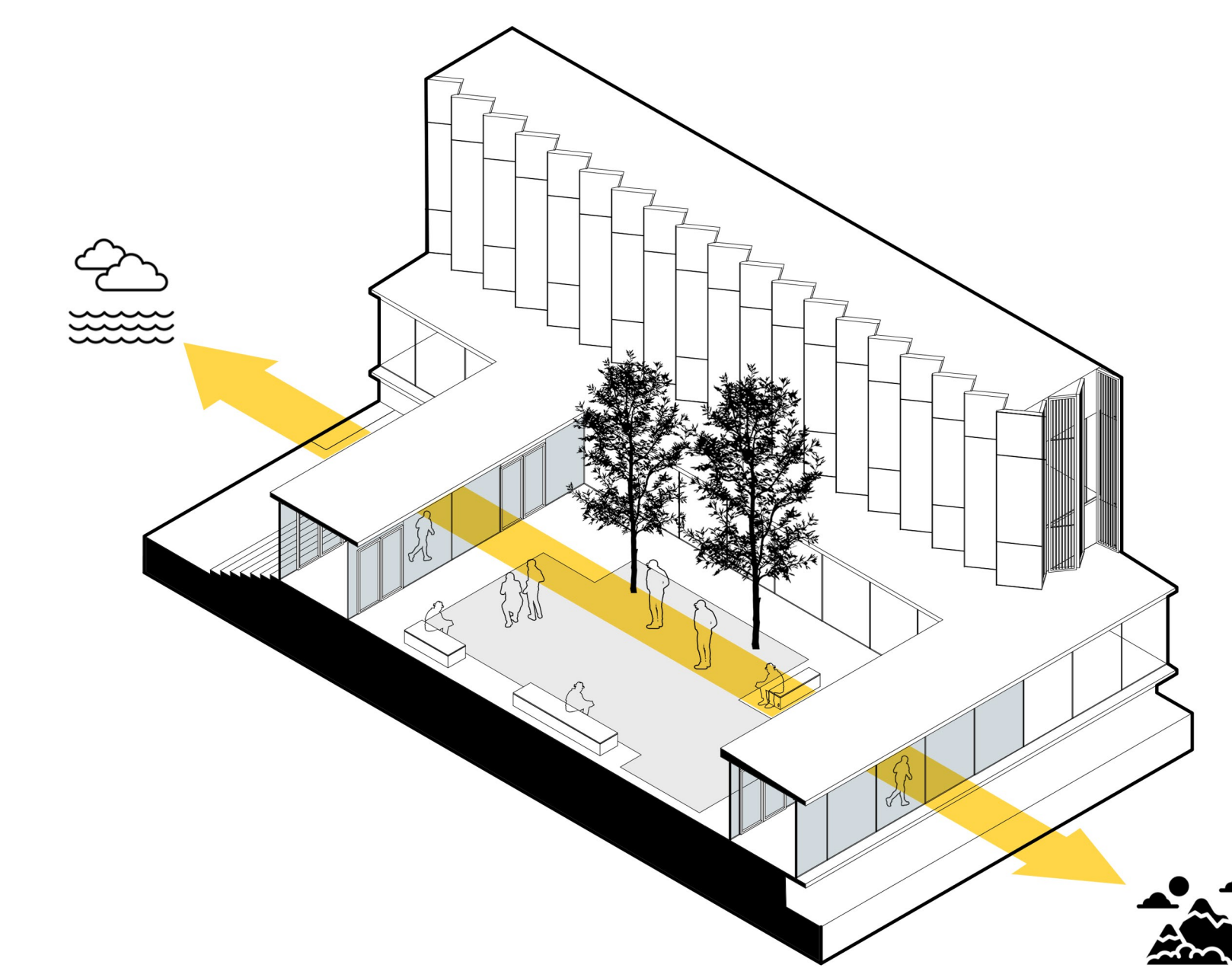
PERCORSI IN CASO DI EMERGENZA COLLEGAMENTO TRA LE CAMERATE E LA RIMESSA



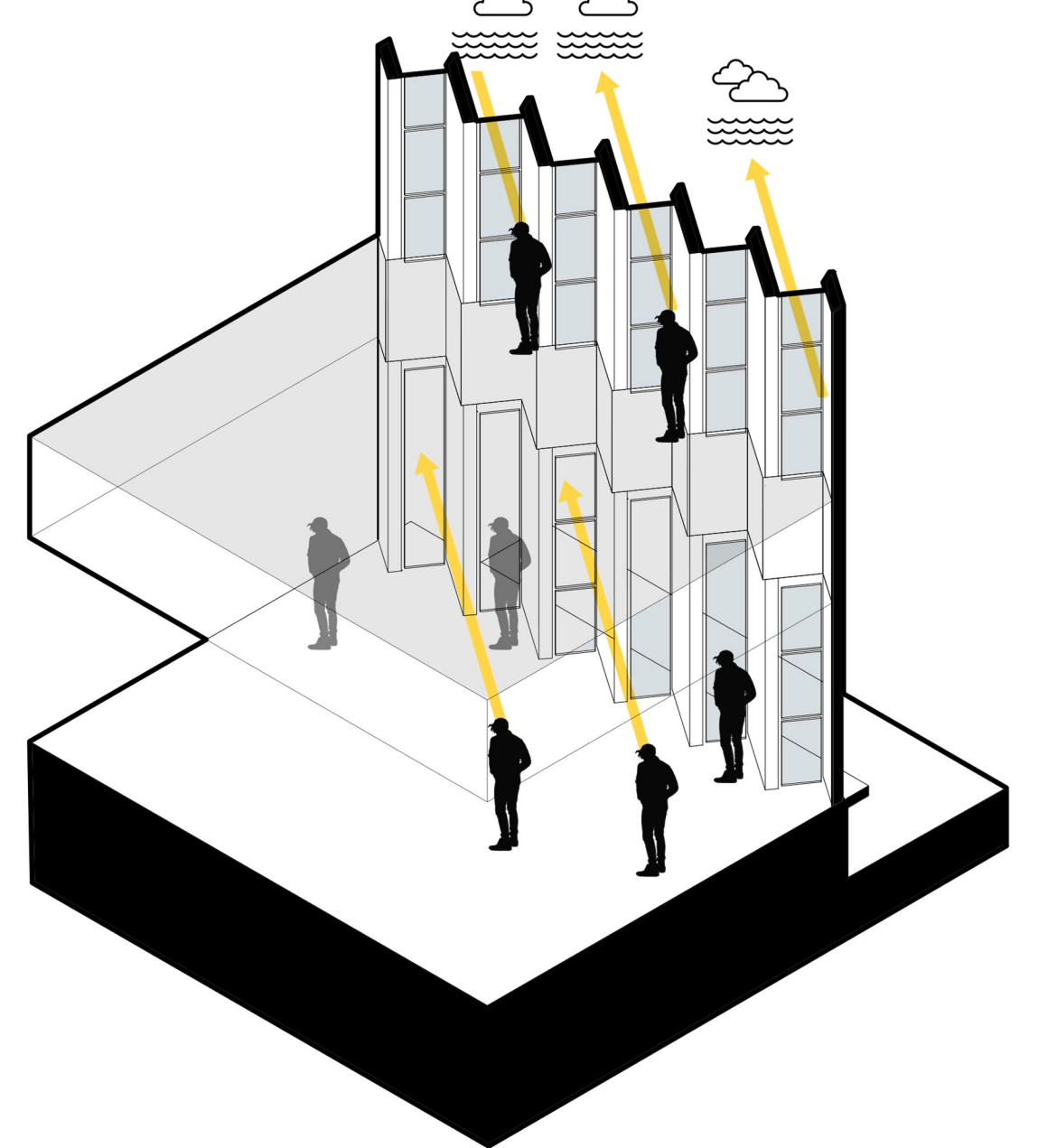
PERCORSI IN CASO DI EMERGENZA LARGHEZZA CORRIDOI E FLUSSI



RAPPORTO TRA EDIFICIO E PAESAGGIO LE CORTI INTERNE E COLLEGAMENTI TRA I VOLUMI



RAPPORTO TRA EDIFICIO E PAESAGGIO RIVESTIMENTO E PAESAGGIO INTERNO



L'edificio è rialzato rispetto alla quota della pista ciclabile e delle aree verdi limitrofe per consentire il mantenimento del collegamento visivo tra progetto e lago da qualsiasi punto. La differenza di altezza divide in maniera netta lo spazio esterno e dà vita ad uno spazio pubblico connesso alla pista ciclabile. La torretta per l'esercitazione, sul lato che affaccia verso il lago, è dotata di una parete di arrampicata per addestramento SAF.

Particolare importanza è stata data allo studio dei collegamenti interni, soprattutto quelli che verranno utilizzati in caso di emergenza: i collegamenti verticali al piano delle camerate sono posti al centro del blocco e presentano due rampe orientate in maniera opposta in modo tale da smistare i flussi ed evitare interferenze durante la discesa (sono presenti anche due perliche). Scesi al piano terra sarà necessario attraversare soltanto un breve corridoio per accedere alla rimessa. Chi non è provvisto dell'equipaggiamento di emergenza può facilmente prenderlo dal Locale Armadietti da Intervento posto subito all'uscita delle scale.

Anche i collegamenti orizzontali sono progettati tenendo in considerazione tutti i flussi delle diverse utenze presenti nella caserma, anche nei momenti di non emergenza. La loro ampiezza scongiura eventuali pericoli dovuti al sovraccarico e il corridoio come dei veri e propri punti di ritrovo e socializzazione all'interno della struttura. Le pareti vetrate, inoltre, consentono un'ottima illuminazione naturale durante tutte le ore del giorno.

All'interno del progetto sono presenti delle corti verdi che intervallano i vari blocchi. Questi spazi, oltre a godere di suggestive visuali aperte verso il lago ed i promontori ad est, diventano dei punti di ritrovo durante le pause lavorative e nei momenti di relax. Al loro interno sono presenti delle sedute opportunamente ombreggiate mediante delle alberature così da garantirne una piacevole fruizione anche nei periodi estivi più caldi.

L'involucro esterno è stato progettato in modo da offrire visuali aperte verso il lago e lo spazio verde esterno anche dai lati orientati a nord e a sud. I con visivi risultanti dalla sagomatura delle facciate creano degli scorci verso il paesaggio in direzione dello specchio d'acqua e regalano un interessante gioco di volumi.