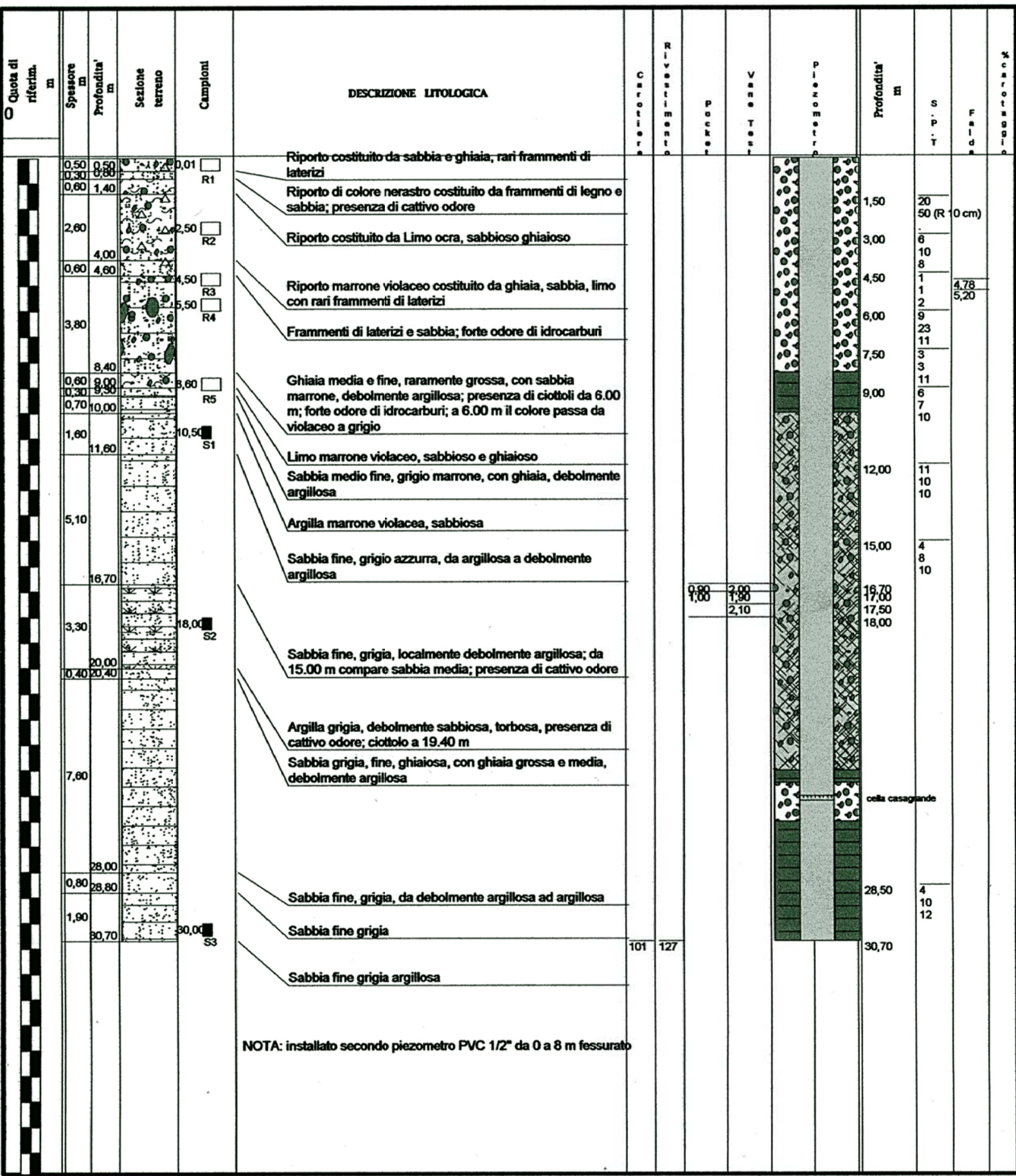
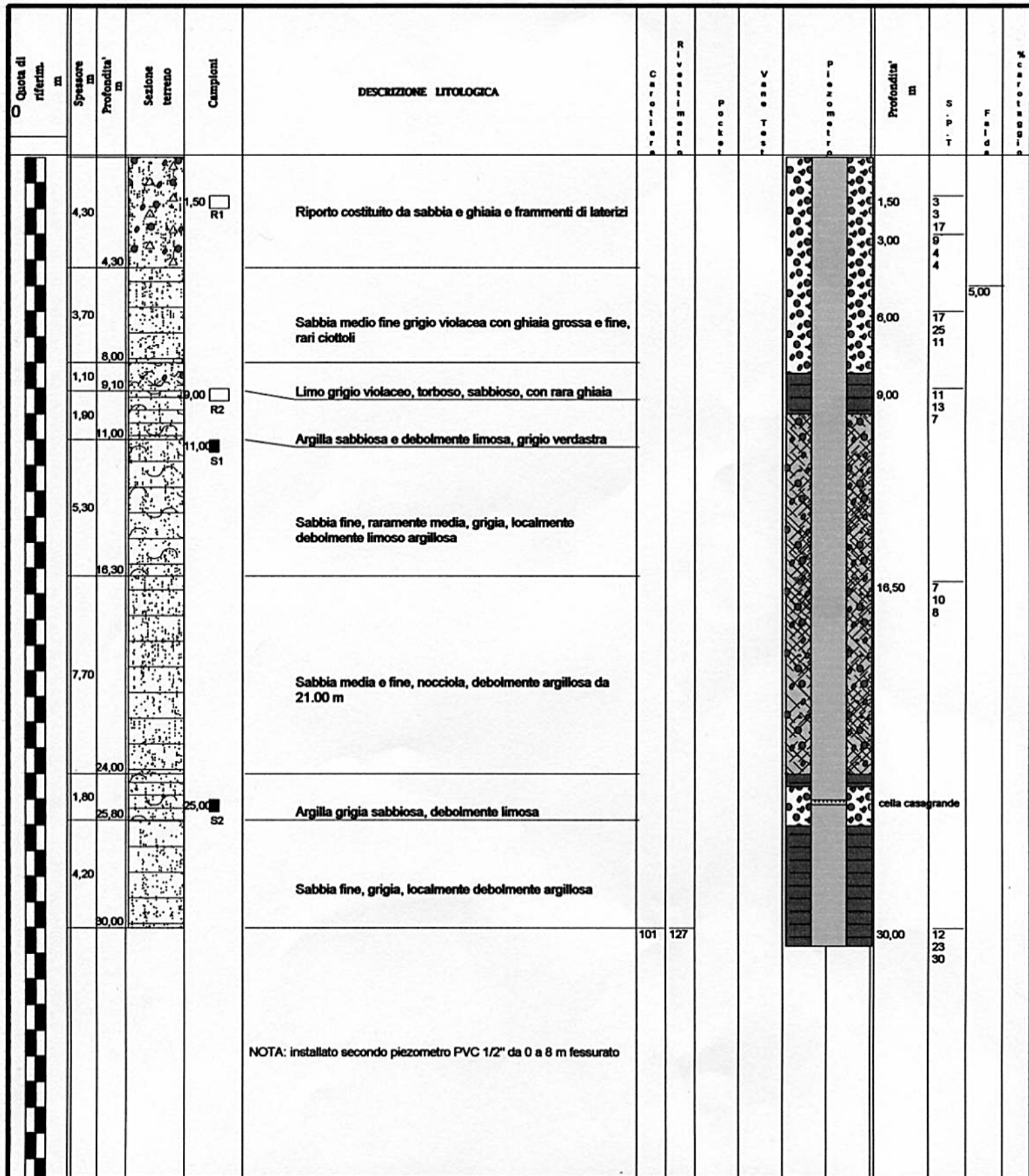


Attrezzatura e metodo di perforazione: Nenzi Gelma I - Carotaggio continuo		LIVELLI ACQUA			
<input type="checkbox"/> Campione rimaneggiato	<input type="checkbox"/> Campione a percussione	<input type="checkbox"/> LEFRANC	PROFONDITA' m		
<input type="checkbox"/> Campione S.P.T.	<input type="checkbox"/> Campione Ind. a pressione	<input type="checkbox"/> Prova di permeabilita'	Rivest.	Foro	
<input type="checkbox"/> Campione da Vana Test	<input type="checkbox"/> Campione Ind. rotativo	<input type="checkbox"/> LUGEON	Data	H	MATTINO
			Data	H	H



Attrezzatura e metodo di perforazione:		Nenzi Gelma I - Carotaggio continuo		LIVELLI ACQUA					
				PROFONDITA' m		SERA		MATTINO	
				Rivest.	Foro	Data	H	Data	H
<input type="checkbox"/> Campione rimaneggiato	<input type="checkbox"/> Campione a percussione	<input type="checkbox"/> Campione S.P.T.	<input type="checkbox"/> Campione ind. a pressione	<input type="checkbox"/> LEFRANC	Prova di permeabilita'				
<input type="checkbox"/> Campione da Vana Test	<input type="checkbox"/> Campione ind. rotativo	<input type="checkbox"/> Campione ind. a percussione	<input type="checkbox"/> Campione ind. rotativo	<input type="checkbox"/> LUGEON					





Sondaggio S3 (0÷5m)



Sondaggio S3 particolare a 0,6m



Sondaggio S3 (5÷10m)



Sondaggio S3 (10÷15m)



Sondaggio S3 (15÷20m)



Sondaggio S3 (20÷25 m)



Sondaggio S3 (25÷30 m)



Sondaggio S5 (0÷5m)



Sondaggio S5 (5÷10m)



Sondaggio S5 (10÷15m)



Sondaggio S5 (15÷20m)



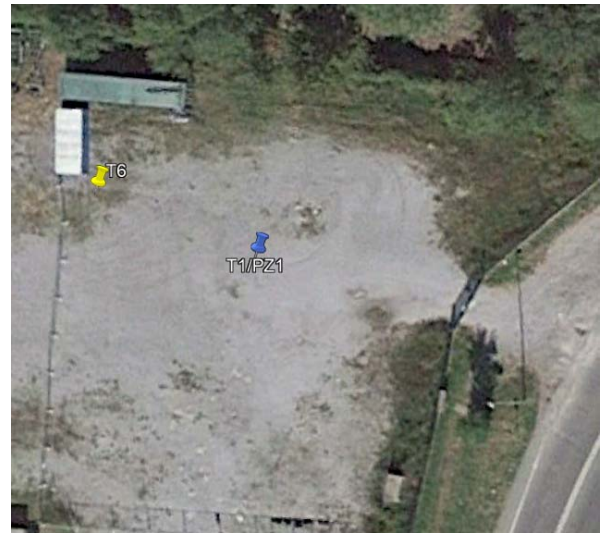
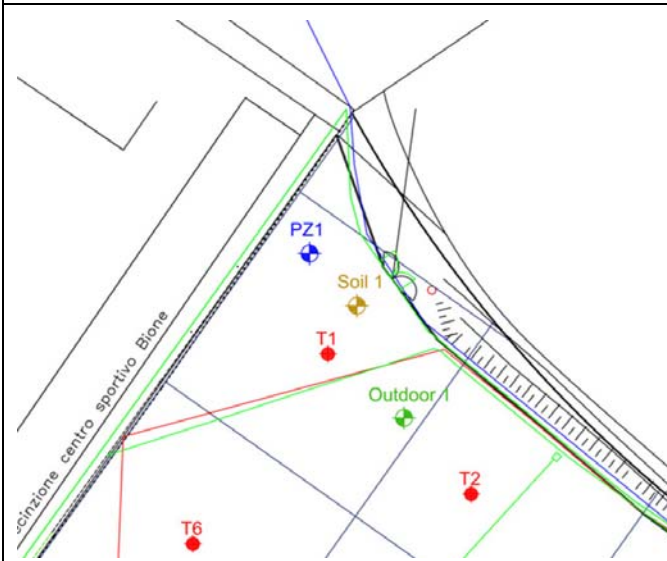
Sondaggio S5 (20÷25m)



Sondaggio S5 (25÷30m)

Profondità m da p.c.	Prof. in m.	Stratigrafia	S1 - Descrizione terreno	Prova Lefranc	Intervallo di campionamento	Struttura piezometro
0.00			Sabbie medio fini e ghiaie eterogranulari di colore marrone scuro con clasti da cm a dm da sub arrotondati a sub angolari con subordinati elementi di natura antropica quali laterizi e materiali da costruzione.			
1.50			Materiali di natura antropica (presenza di scorie di fonderia, ceneri, sacchetti di plastica e materiali da costruzione) misti a terreno sabbioso ghiaioso.			
4.50			Materiali di natura antropica (presenza di scorie di fonderia, ceneri, sacchetti di plastica e materiali da costruzione) misti a sabbie fini limose - limi sabbiosi di colore grigio			
8.00			Sabbie fini debolmente limose di colore grigio scuro con presenza di livelli limosi grigi compresi tra -11,00 e -13,50 m da p.c.			
13.50			Sabbie medie debolmente limose grigie passanti a limi sabbiosi grigio scuri			
15.00						
<p>Attrezzatura utilizzata: Metodo di perforazione : carotaggio continuo Diametro perforazione: 101 - 127 mm Sondatore:</p>			<p>NOTE: Tratto cieco da 0 a - 3 m da p.c., tratto fessurato da -3 md a p.c. fino a fondo foro. Il tratto fenestrato è stato rivestito con calza di protezione per evitare l'ingresso di particelle fini. Dreno realizzato con ghiaietto siliceo</p>			

Schema planimetrico



Report fotografico

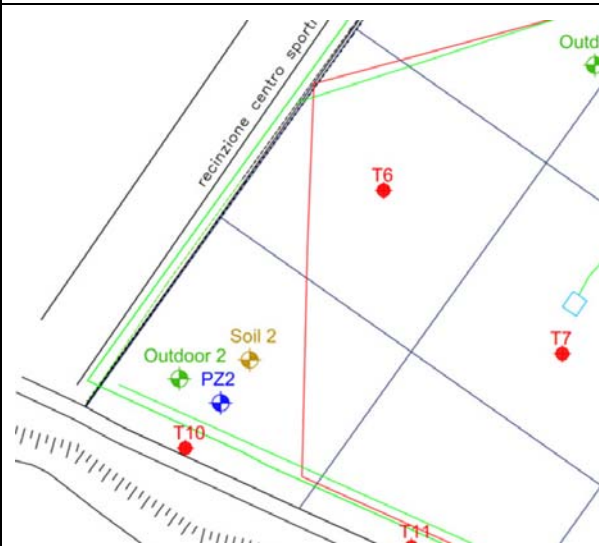


Profondità m da p.c.	Prof. in m.	Stratigrafia	S2 - Descrizione terreno	Prova Leifranc	Intervallo di campionamento	Struttura piezometro
0.00			Sabbie medio fini e ghiaie eterogranulari di colore grigio - marrone chiaro con clasti da cm a dm da sub arrotondati a sub angolari con all'interno elementi di natura antropica quali materiali da costruzione e sacchi di plastica.			
1.00			Materiali di natura antropica (presenza di laterizi, materiali da costruzione, stracci scorie di acciaieria, rifiuti metallici e legno) misti a terreno sabbioso ghiaioso. Nel primo metro di questo strato si rinviene uno strato di colore nero con forti evidenze organolettiche di idrocarburi.			
4.50			Materiali di demolizioni misti a sabbie e ghiaie eterogenee di colore grigio			
6.00			Sabbie limose di colore grigio con clasti eterogenei cm e tracce di materiali di demolizione. Presenza di ciottoli di dimensioni dm di roccia calcarea a -7,50, - 8,00, -9,00 e -10,50.			
10.50			Sabbie limose di colore grigio molto scuro			
11.00			Sabbie limose medi e fini di colore passante dal grigio scuro al grigio chiaro			
14.50			Limi sabbiosi di colore grigio chiaro			
<p>Attrezzatura utilizzata: Metodo di perforazione : carotaggio continuo Diametro perforazione: 101 - 127 mm Sondatore:</p>			<p>NOTE: Tratto cieco da 0 a - 3 m da p.c., tratto fessurato da -3 md a p.c. fino a fondo foro. Il tratto fenestrato è stato rivestito con calza di protezione per evitare l'ingresso di particelle fini. Dreno realizzato con ghiaietto siliceo</p>			

tecno habitat

società di ingegneria

Schema planimetrico



Report fotografico

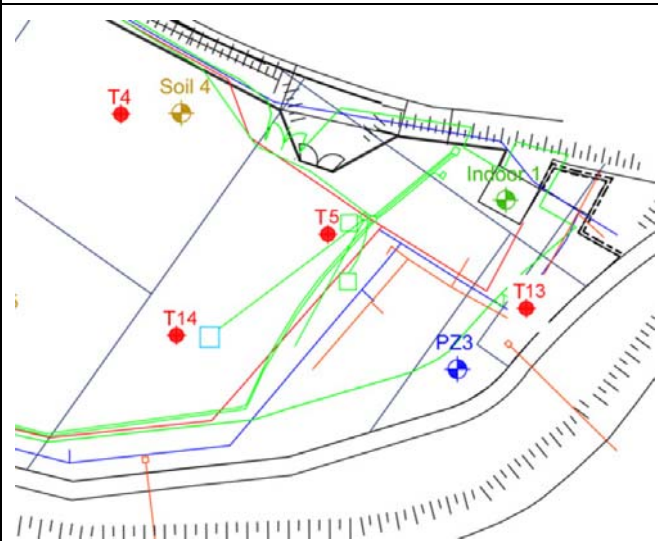


tecno habitat

società di ingegneria

Profondità m da p.c.	Prof. in m.	Stratigrafia	S3 - Descrizione terreno	Prova Lefranc	Intervallo di campionamento	Struttura piezometro
0.00			Sabbie medio fini e ghiaie eterogranulari di colore marrone scuro con clasti da cm a dm da sub arrotondati a sub angolari con subordinati elementi di natura antropica quali laterizi e materiali da costruzione.			
1.50			Materiali di natura antropica (presenza di scorie di fonderia, ceneri, sacchetti di plastica e materiali da costruzione) misti a terreno sabbioso ghiaioso.			
4.50			Sabbie di colore nero contenenti materiali antropici quali materiali di demolizione, scaglie di laminazione e laterizi pochi.			
6.50			Limi di colore marrone chiaro (fanghi di lavaggio).			
8.20			Ghiaie e sabbie di colore grigio scuro con presenza di elementi antropici quali materiali di demolizione e sacchetti			
9.00			Ghiaia sabbiosa di colore grigio scuro			
10.50			Sabbie medie e fini debolmente limose di colore grigio scuro			
15.00						
Attrezzatura utilizzata: Metodo di perforazione : carotaggio continuo Diametro perforazione: 101 - 127 mm Sondatore:			NOTE: Tratto cieco da 0 a - 3 m da p.c., tratto fessurato da -3 md a p.c. fino a fondo foro. Il tratto fenestrato è stato rivestito con calza di protezione per evitare l'ingresso di particelle fini. Dreno realizzato con ghiaietto siliceo			

Schema planimetrico



Report fotografico

