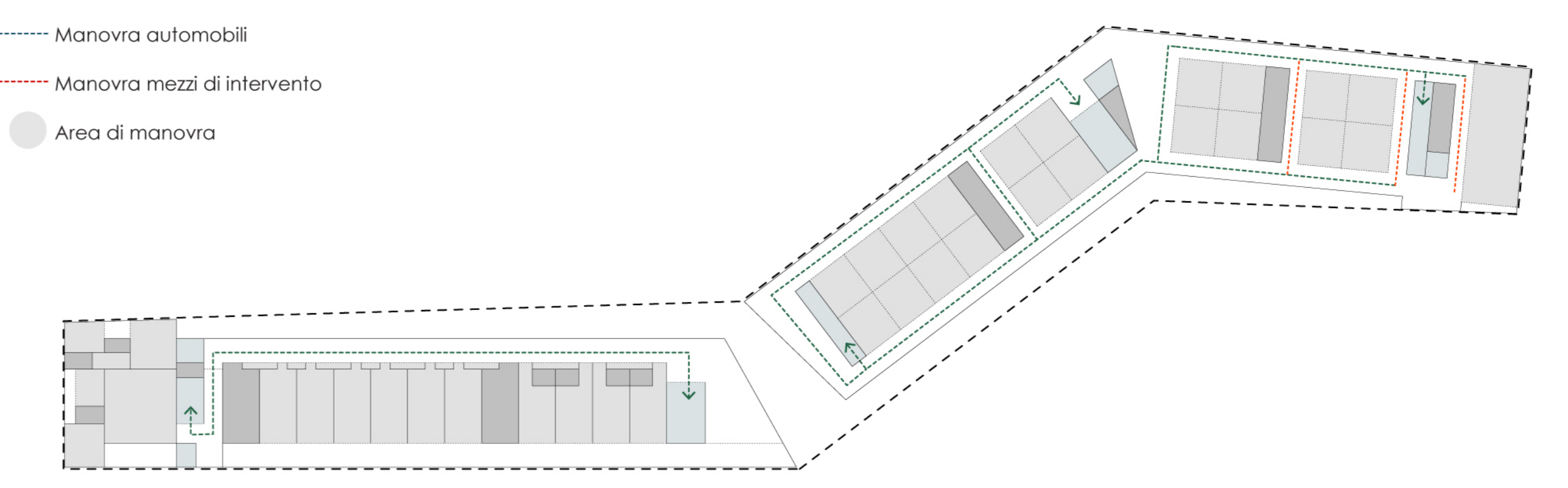


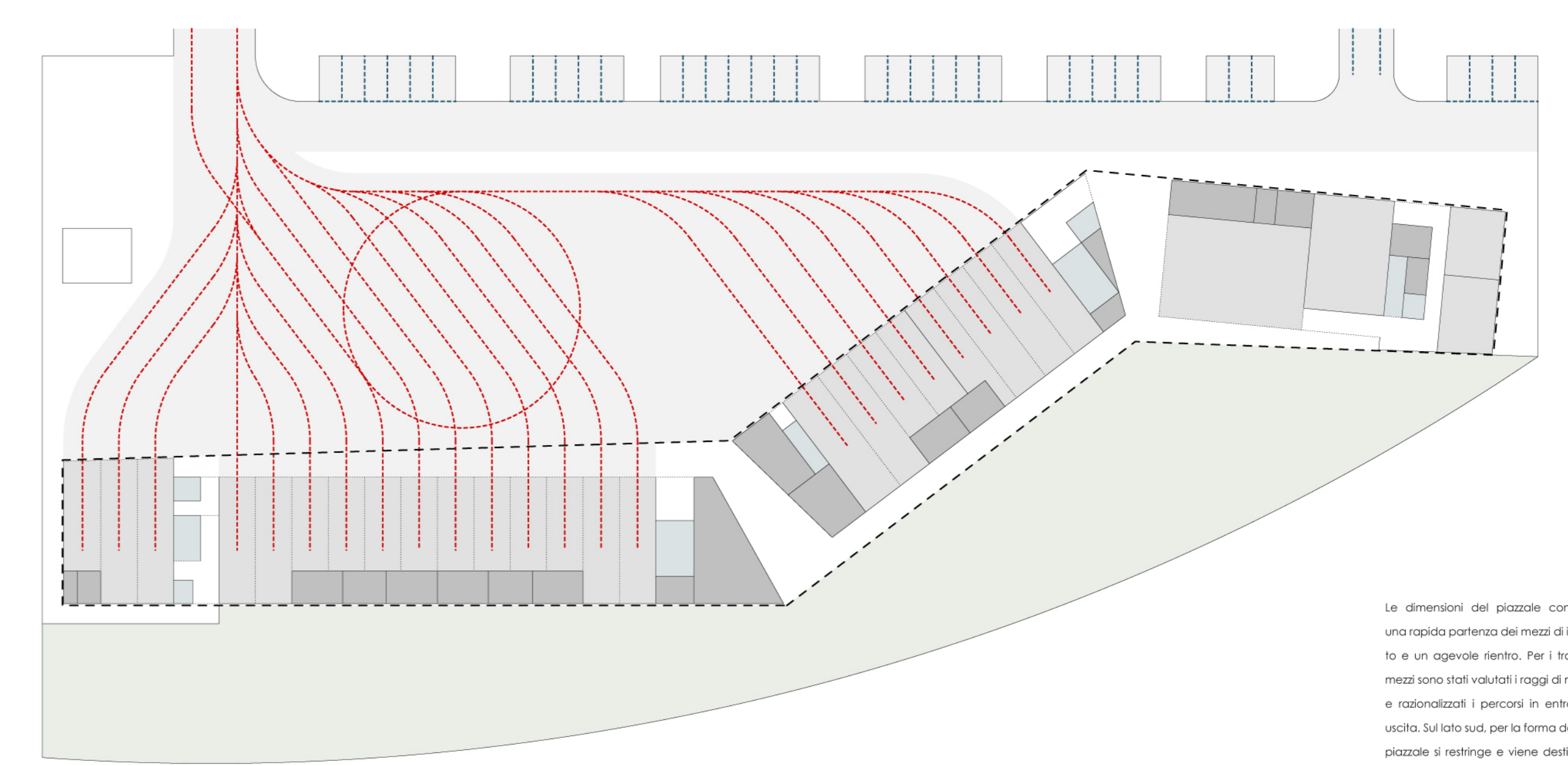
Schema Flessibilità

Schema dei flussi

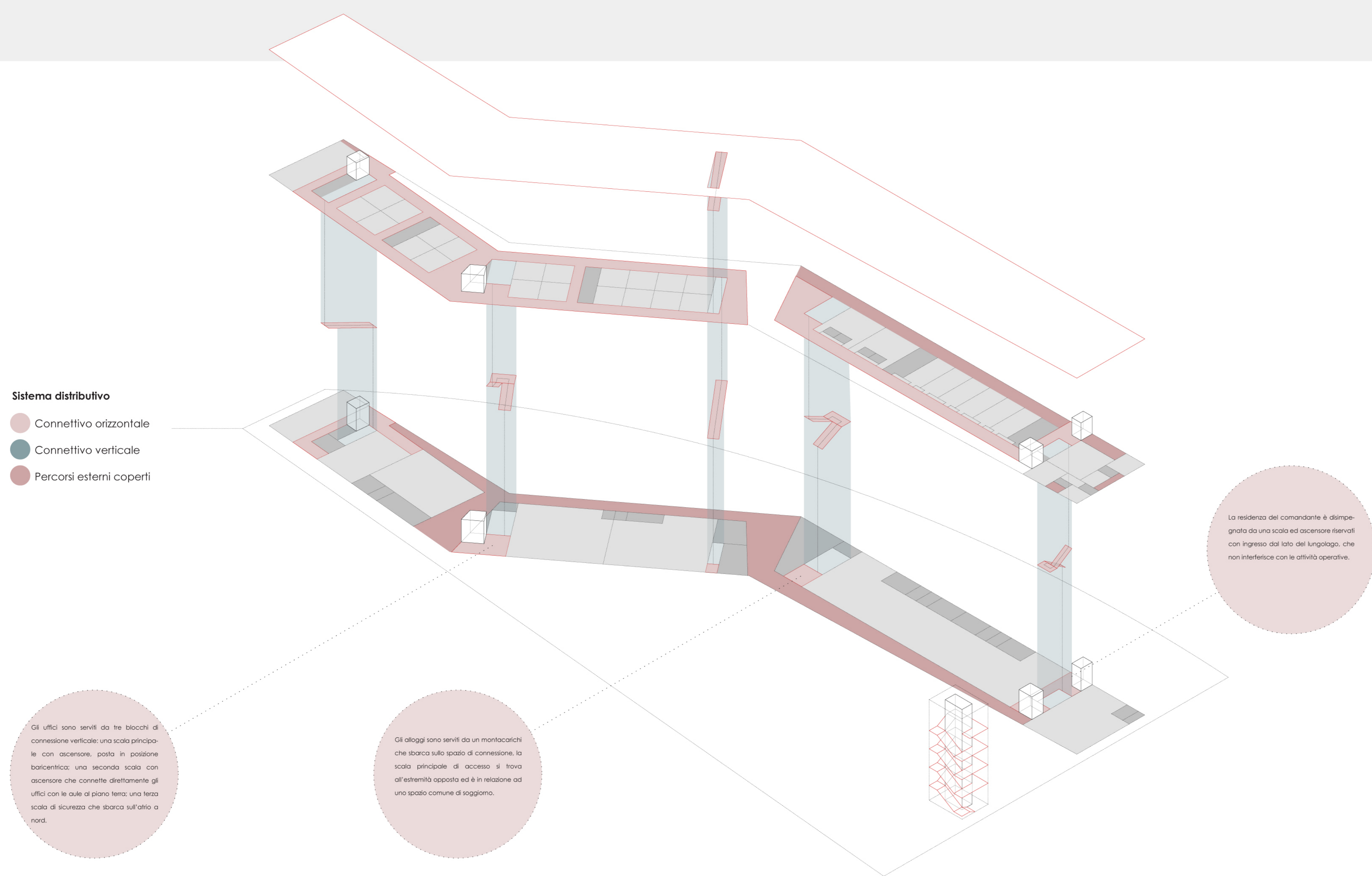
- Flussi interni
- Manovra automobili
- Manovra mezzi di intervento
- Area di manovra



Il piano terra dei due corpi più a nord, dove si trovano le autorimesse, i magazzini e i laboratori, delimita e contiene lo spazio più operativo del piazzale.



Le dimensioni del piazzale consentono una rapida partenza dei mezzi di intervento e un agevole rientro. Per i trasporti dei mezzi sono stati valutati i raggi di manovra e materializzati i percorsi in entrata e in uscita. Sul lato sud, per la forma delimita il piazzale il muretto e viene destinato ad attività non operative.



Schema Funzionale

P1 Area Funzionale	m ²
Alloggio comandante	141
Camere 2 posti letto	105
Camere 4 posti letto	181
Armadietti	18
Uffici	633
Altri uffici	106
Servizi igienici	133
Sistema distributivo	748
Loggiato	165

P2 Area Funzionale	m ²
Percorsi esterni coperti	550
Aule	193
Cucina-mensa	208
Rimesse	762
Rimesse di supporto	141
Magazzini/laboratori	213
Box alloggio di servizio	21
Locali armadietti da intervento	99
Servizi igienici	92
Sistema distributivo	171
Locale impianti	140
Torre per le esercitazioni	

