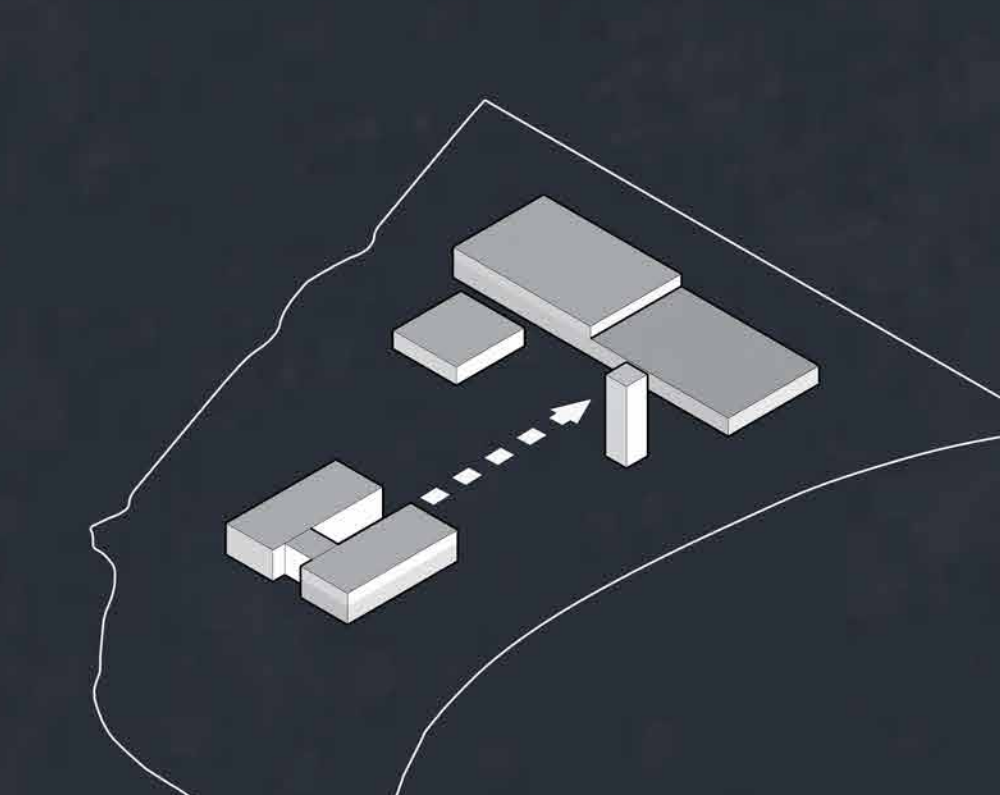
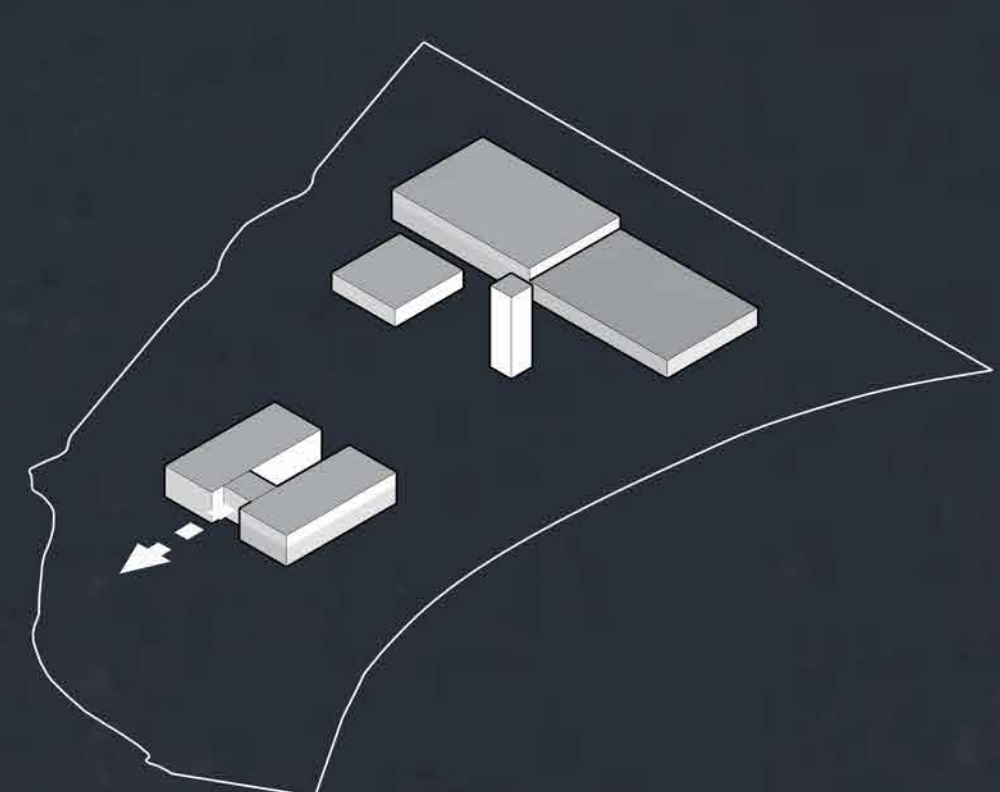
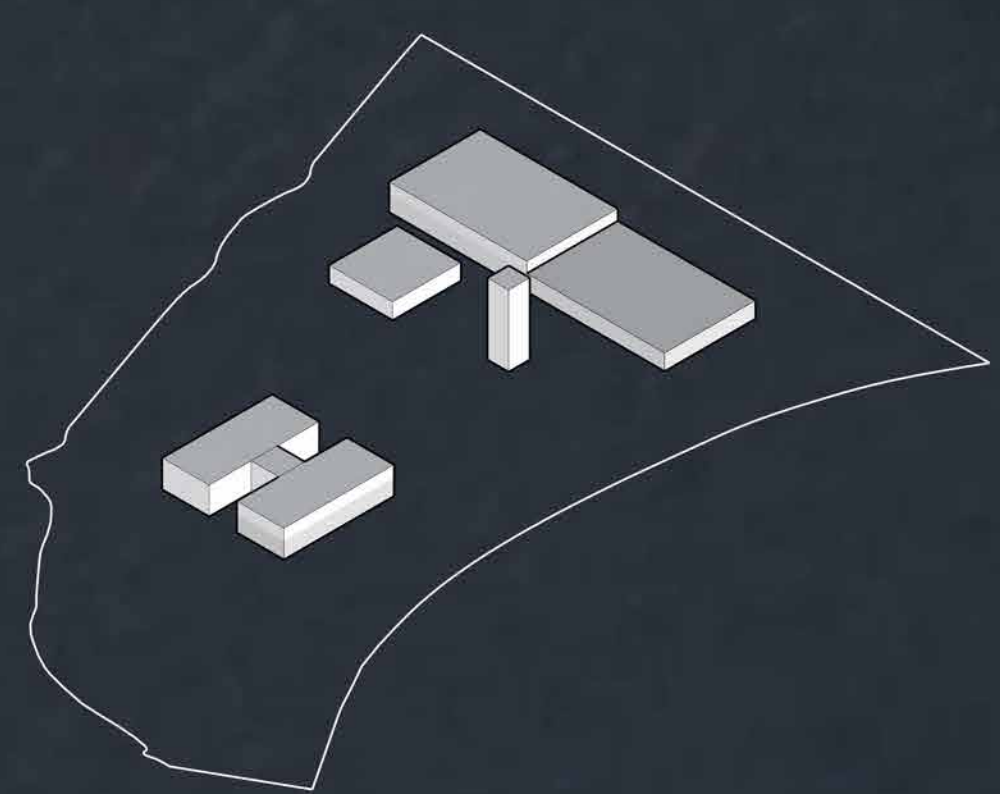
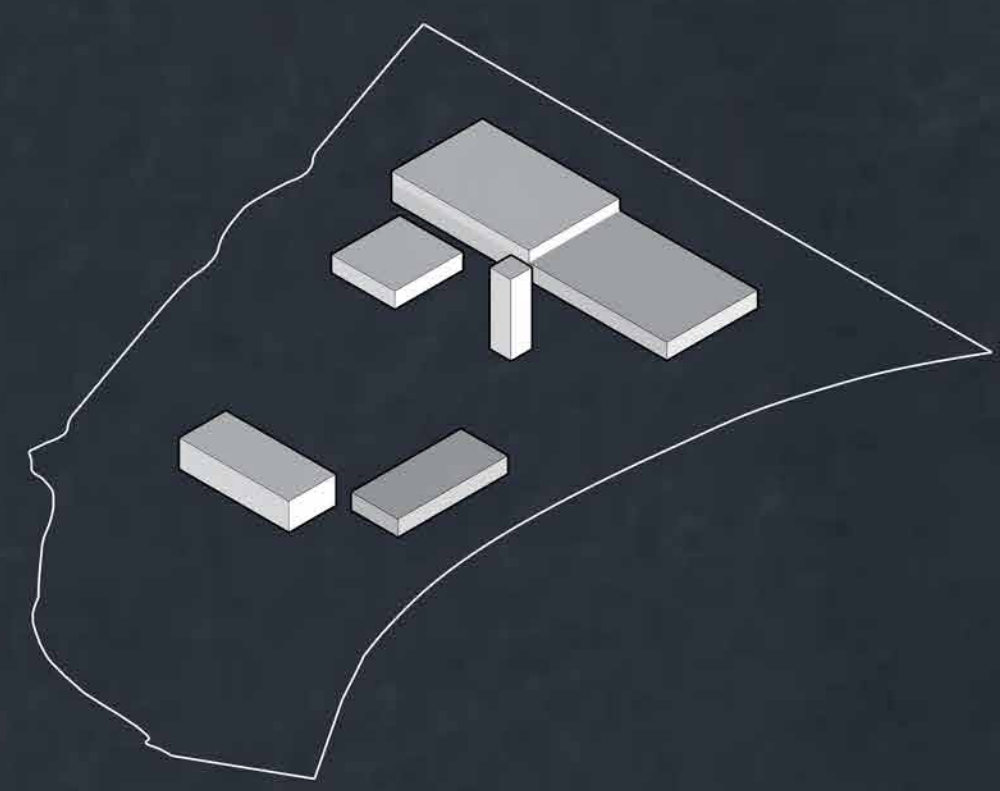
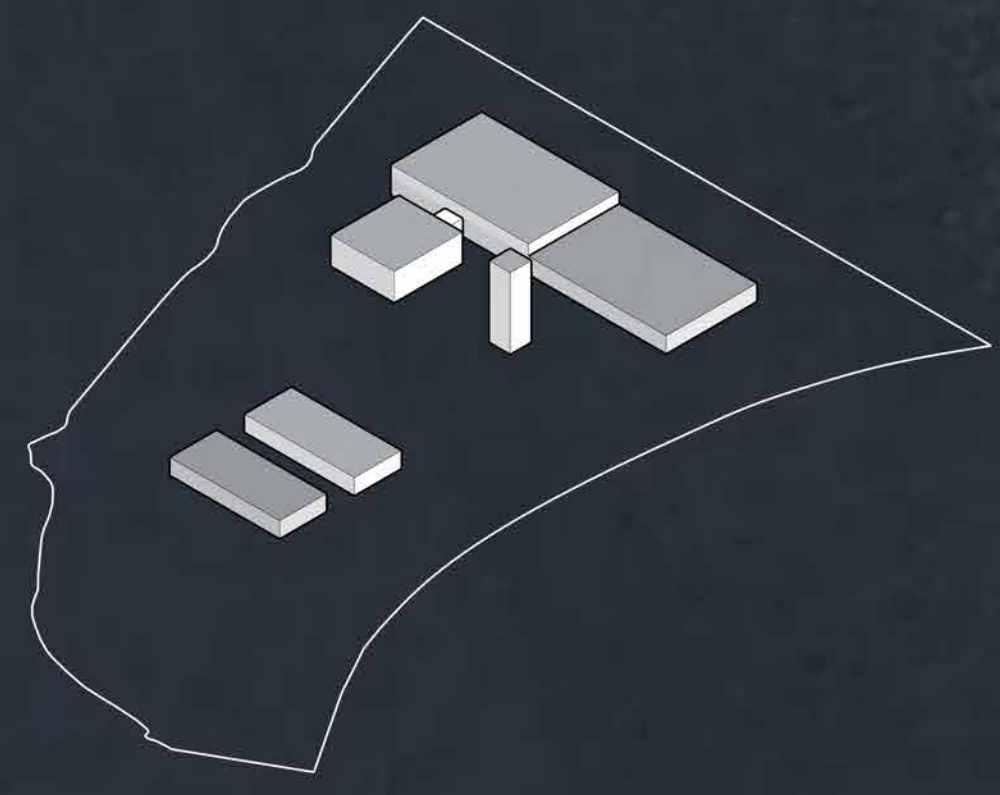
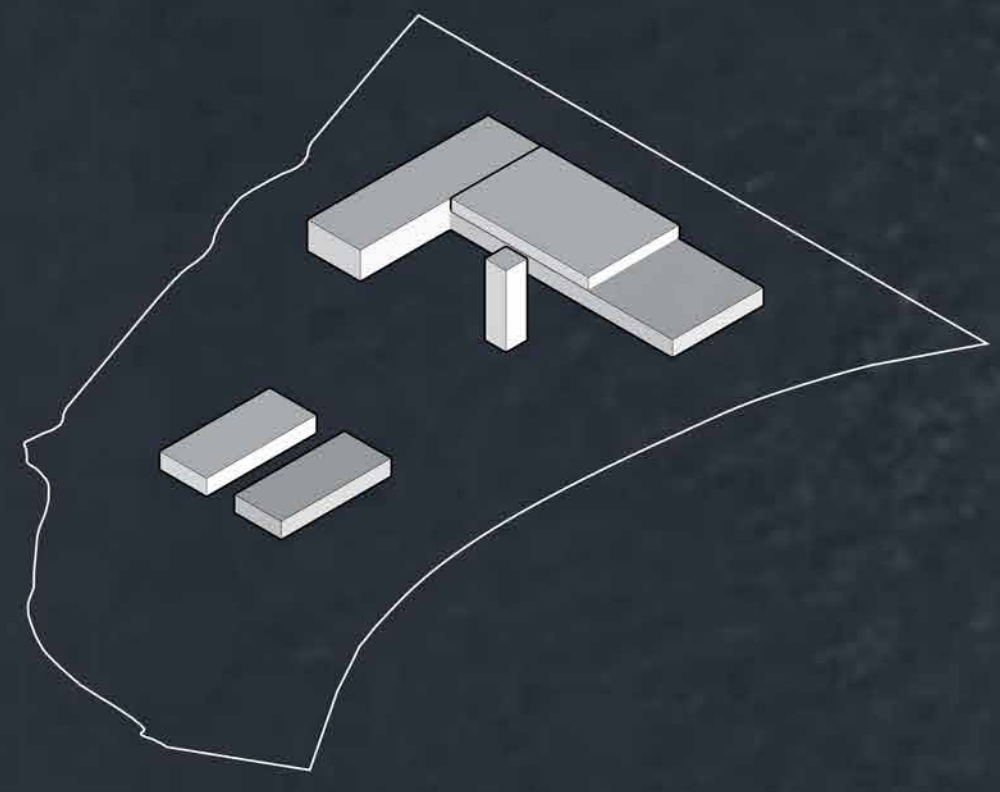


FASI DI CONCEPT DEL PROGETTO



PRINCIPI DI MASTERPLAN

- La centralità del Piazzale delle esercitazioni e il ruolo del Castello di manovra. Tutte le architetture del nuovo Comando dovranno affacciare e contribuire a definire lo spazio centrale del piazzale. La torre, unico elemento verticale, farà da perno nella composizione volumetrica, equilibrando le relazioni assiali tra i diversi edifici.
- La volontà di mantenere una continuità visiva tra l'area di progetto e il suo contesto naturale, disponendo le architetture del progetto perpendicolarmente alla direzione nord-sud dei flussi di movimento.