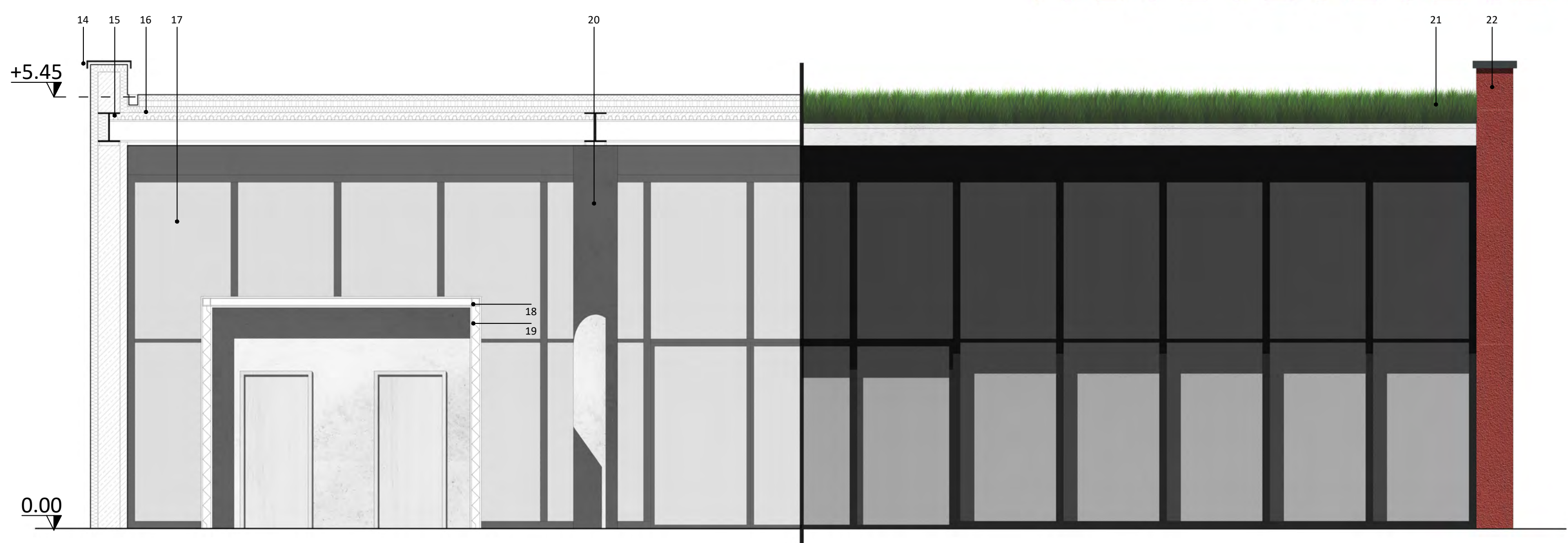
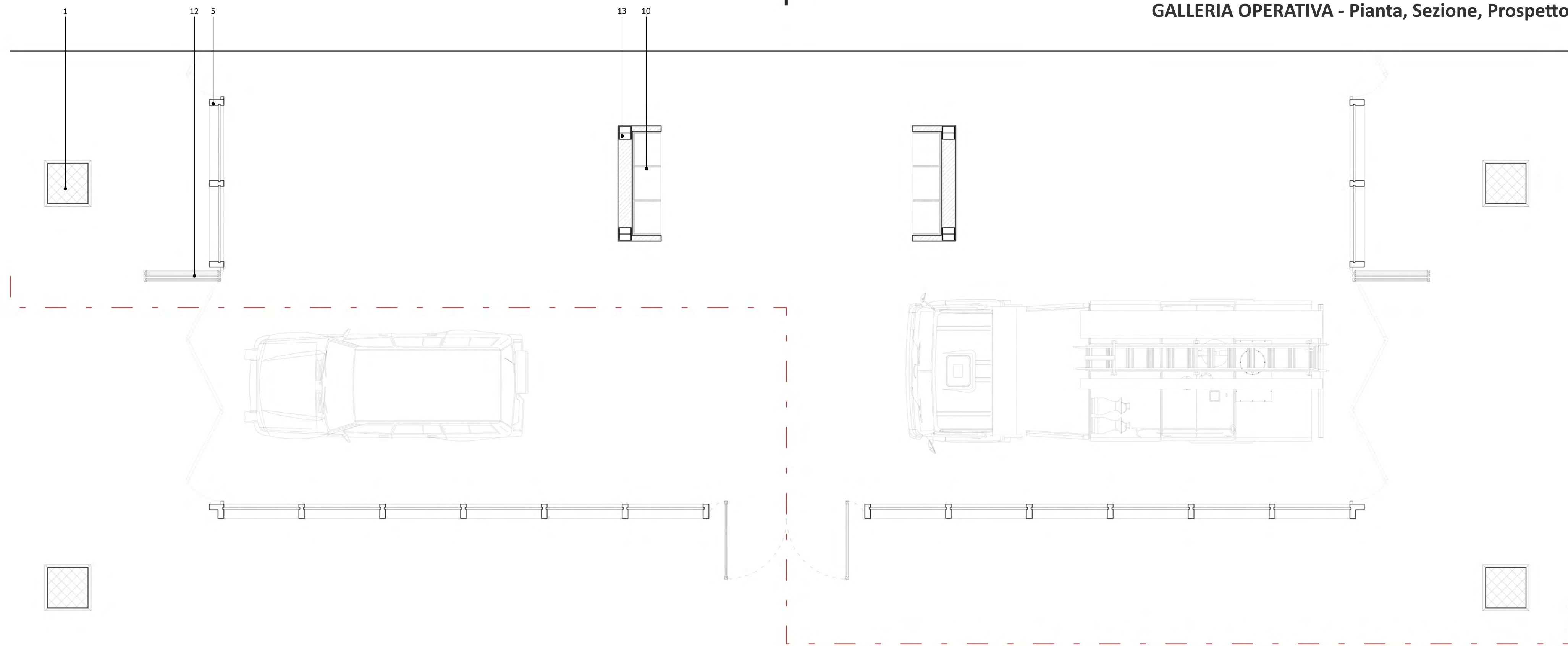
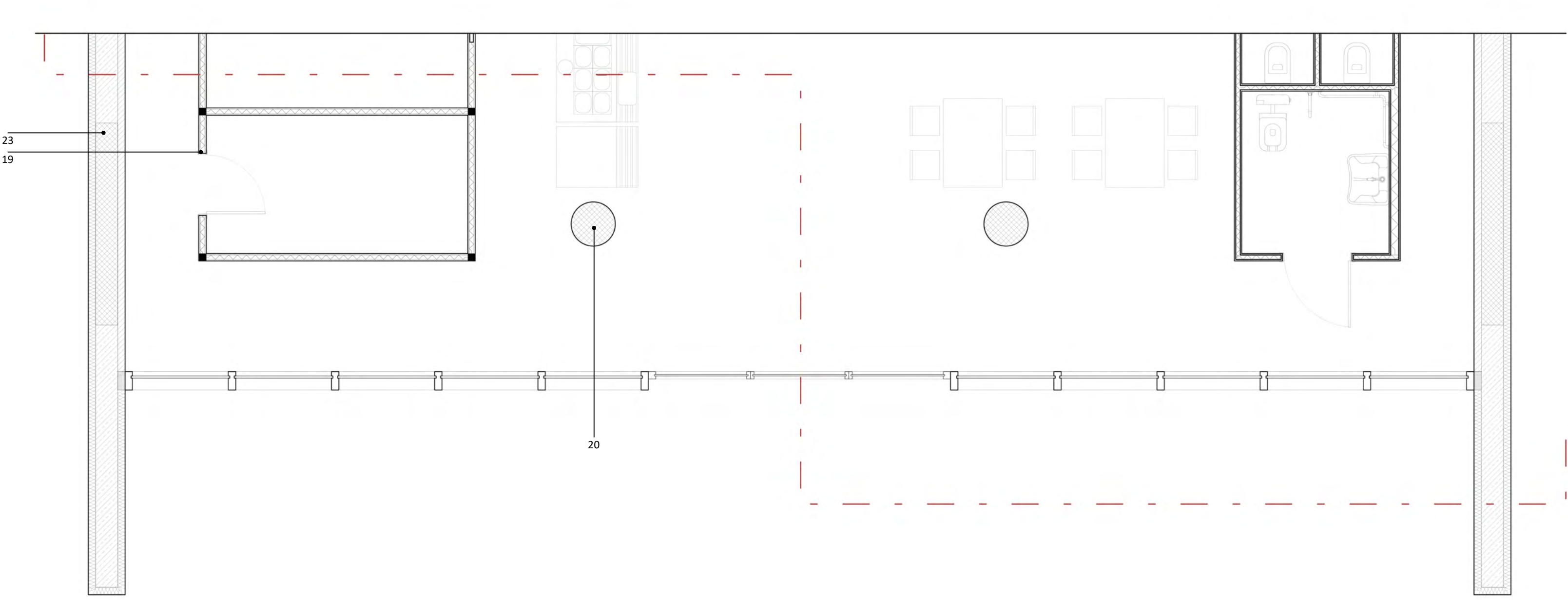


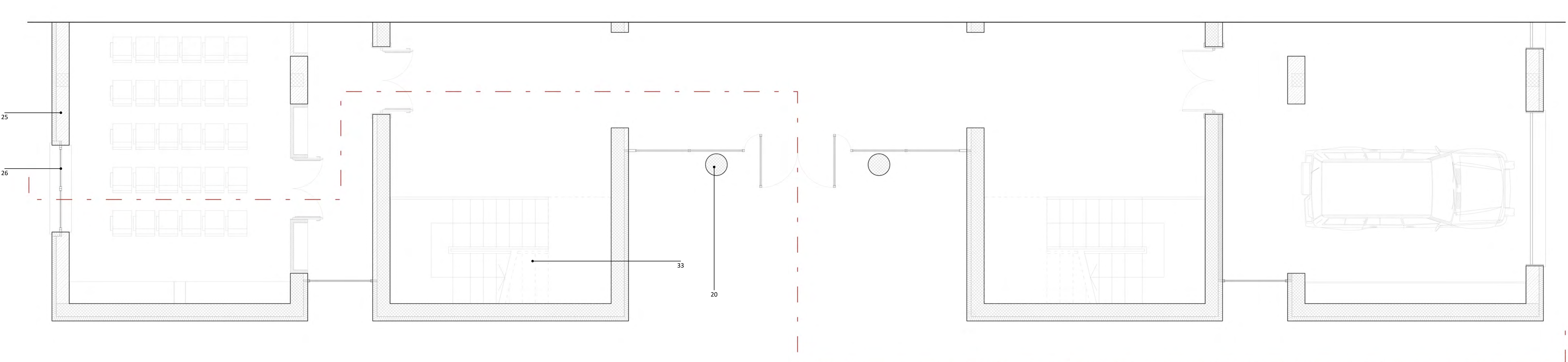
GALLERIA OPERATIVA - Pianta, Sezione, Prospetto



MENSA - Pianta, Sezione, Prospetto



EDIFICIO AMMINISTRATIVO - Pianta, Sezione, Prospetto



LEGENDA

- 1 - Pilastro in calcestruzzo armato sez. base 80x80cm sez. somità 50x50cm - H. 850cm
- 2 - Trave in acciaio H.125cm - L.2500cm
- 3 - Trave secondaria solaio di copertura IPE200
- 4 - Solaio di copertura costituito da: lamiera grecata, massetto di completamento, barriera al vapore, lastre EPS termoisolanti, guaina impermeabilizzante
- 5 - Montante per facciata vetrata
- 6 - Serramento apribile tipo Vasistas
- 7 - Sala di Comando
- 8 - Profilo a C in acciaio fascia marcapiano
- 9 - Elemento di supporto passerella e contenimento arredo
- 10 - Arredo fisso di supporto rimessa automezzi
- 11 - Profilo a C in acciaio con taglio termico
- 12 - Portelloni di ingresso automezzi con sistema di apertura a ventaglio automatizzato
- 13 - Pilastro in acciaio HEB220
- 14 - Scossalina sp. 0,6cm
- 15 - Trave principale IPE300
- 16 - Pacchetto copertura costituito da: Travi secondarie IPE300, lamiera grecata, massetto di completamento, guaina impermeabilizzante, verde pensile 'DAKU'
- 17 - Facciata vetrata
- 18 - Struttura intelaiata in tubo quadro in metallo per pareti in cartongesso
- 19 - Pareti divisorie in cartongesso con strato fonoassorbente sp. 10cm
- 20 - Pilastro in calcestruzzo armato
- 21 - Verde pensile 'DAKU'. N.B.: Si rimanda alla sezione trasversale in TAV. 7
- 22 - Rivestimento setti con lateroforati, isolamento a cappotto, strato intonaco
- 23 - Setto in calcestruzzo armato
- 24 - Pannelli fotovoltaici
- 25 - Muratura esterna costituita da tamponamento in lateroforati, rivestimento a cappotto pannelli EPS sp. 10cm, intonaco di finitura sp.2cm
- 26 - Serramenti a taglio termico con triplo vetro
- 27 - Arredo per uffici
- 28 - Solaio in laterocemento con massetto di livellamento e pavimentazione in gres
- 29 - Controsoffitto per distribuzione canalizzazioni impianti
- 30 - Serramento porta-finestra a taglio termico con triplo vetro
- 31 - Serramenti per illuminazione naturale corridoi
- 32 - Serramenti atrio d'ingresso e zona attesa
- 33 - Scala in acciaio

**LUCERNARI** - la realizzazione di lucernari in copertura favorisce gli apporti di luce naturale all'ambiente centrale a doppia altezza di distribuzione della camerata e favorisce i ricambi d'aria tramite il cosiddetto l'effetto camino. Saranno dotati di sistema automatizzato di apertura a Vasistas.

**OSCURANTI ESTERNI** - Per favorire l'ombreggiamento e garantire la privacy delle camere è previsto un sistema di oscuranti esterni a tenda, con gestione automatizzata. La scelta di posizionare gli oscuranti esternamente elimina l'effetto serra dovuto all'irraggiamento diretto delle superfici vetrate migliorando il comfort interno degli ambienti

**SERRAMENTI** - Tutte le camere hanno serramenti a taglio termico con triplo vetro finestre apribili per la ventilazione naturale

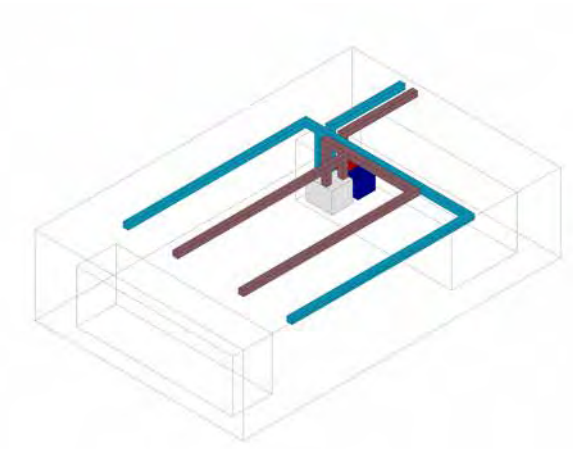
**PORTELLONI** - Per l'ingresso degli mezzi operativi all'interno dell'autorimessa sono previsti portelloni a ventaglio con apertura automatizzata.

**IMPIANTO FOTOVOLTAICO** - Per la stagione estiva, periodo in cui si ha il maggior fabbisogno di energia primaria per il raffreddamento, pannelli fotovoltaici di ultima generazione, al silicio monocristallino, posti in copertura

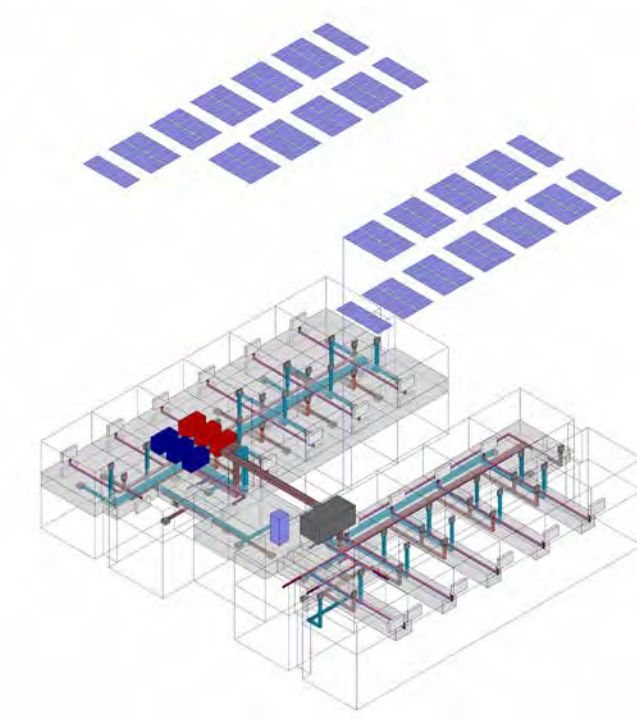
**SISTEMA DI GENERAZIONE CALDO/FREDDO CON POMPE DI CALORE ACQUA/ACQUA** - I Terminali del sistema impiantistico sarannoventilconvettori (fancoils). Le macchine di controllo della qualità dell'aria (UTA) saranno poste negli uffici e nella mensa, prevedendo per la grande galleria operativa la ventilazione naturale.

**FACILITA' MANUTENTIVA** - raggruppamento delle centrali termiche in appositi locali; minimizzazione dei generatori grazie ad una accurata scelta di macchine più efficienti; minimizzazione dell'impianto di distribuzione privilegiando sempre l'acqua come fluido termovettore

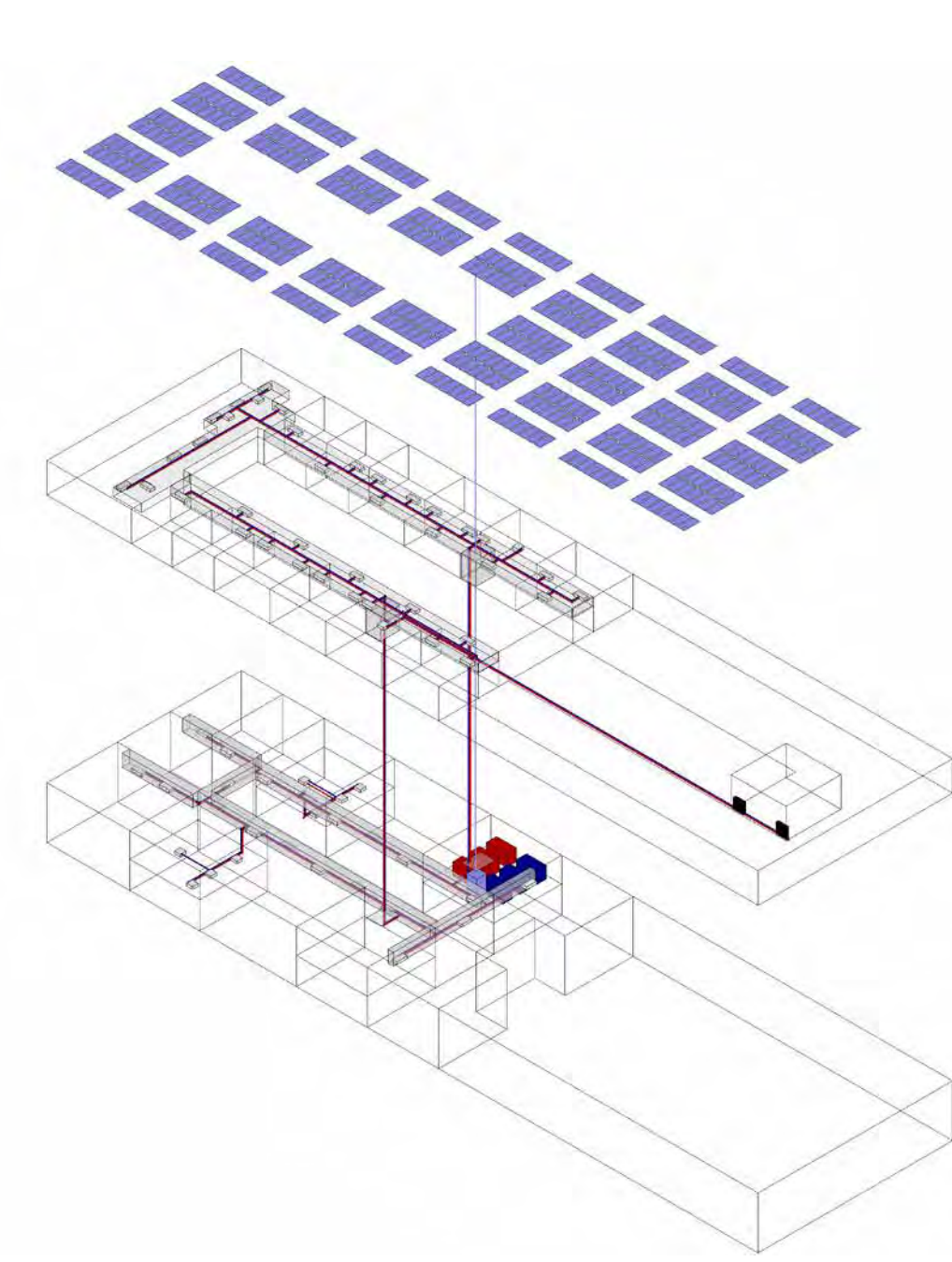
**NZEB** - Raggiungimento della Classe Energetica A4 - NZEB



ASSONOMETRIA IMPIANTI MENSA



ASSONOMETRIA IMPIANTI EDIFICIO AMMINISTRATIVO



ASSONOMETRIA IMPIANTI GALLERIA OPERATIVA