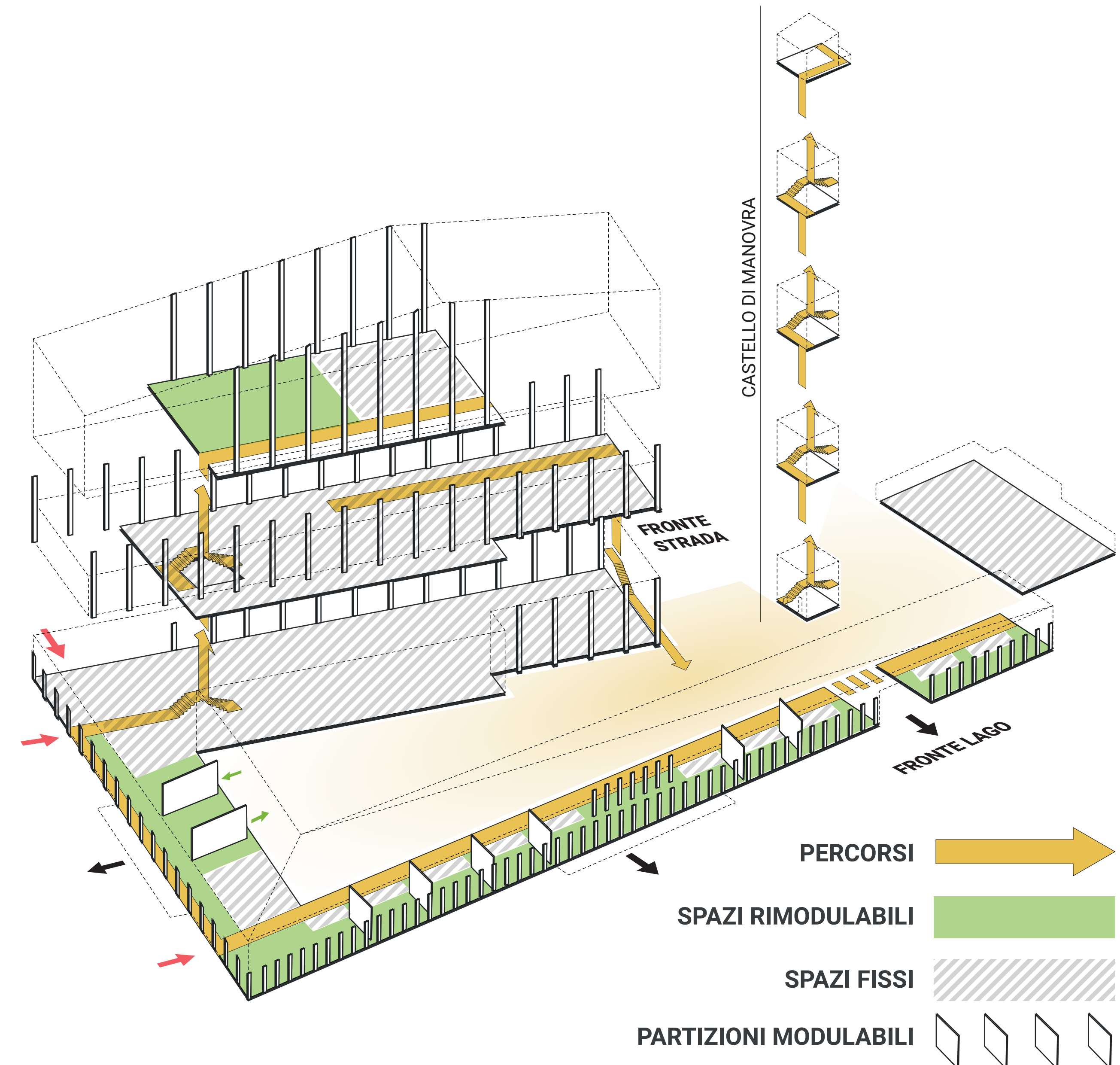
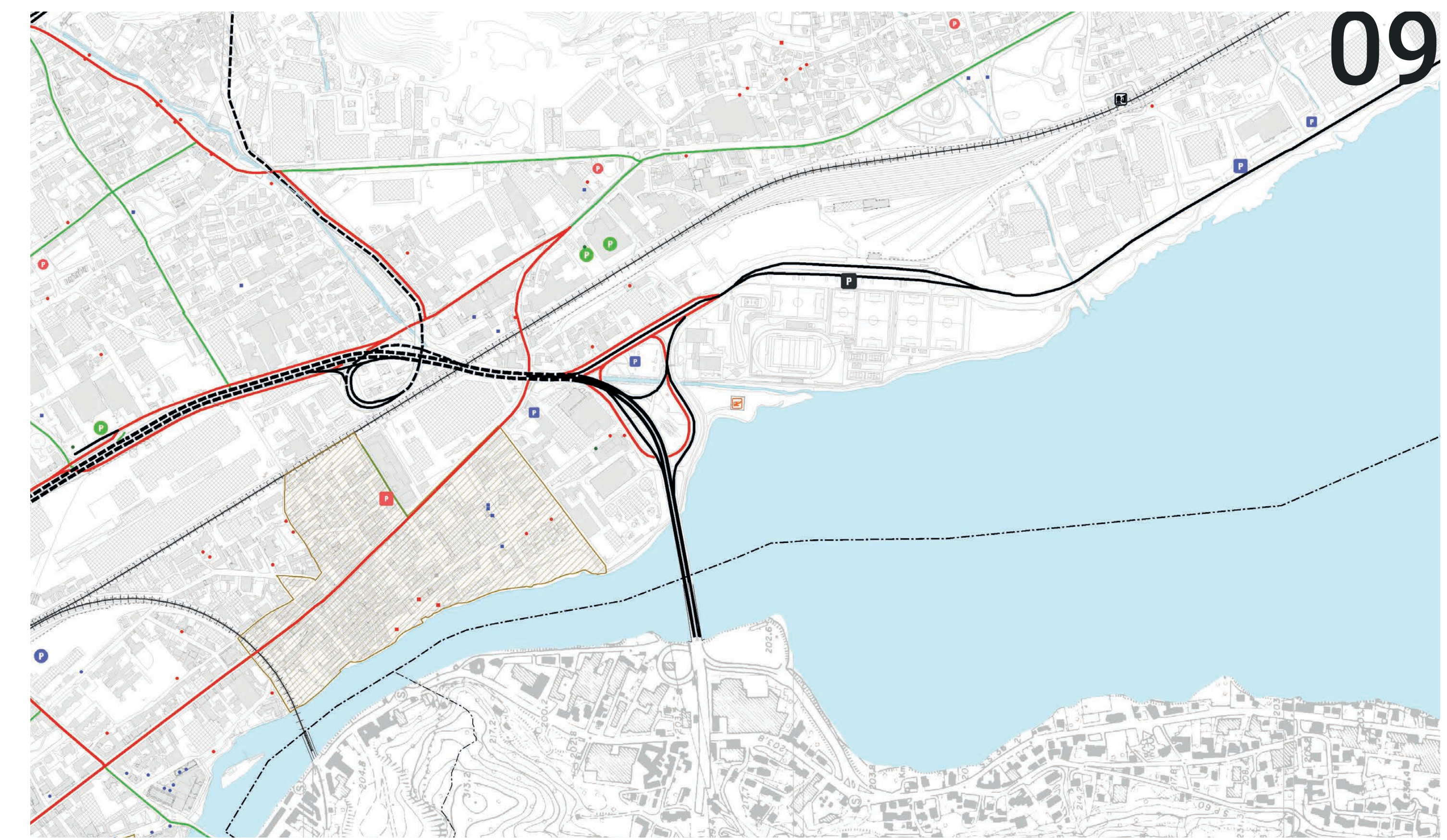


SCHEMA FUNZIONALE



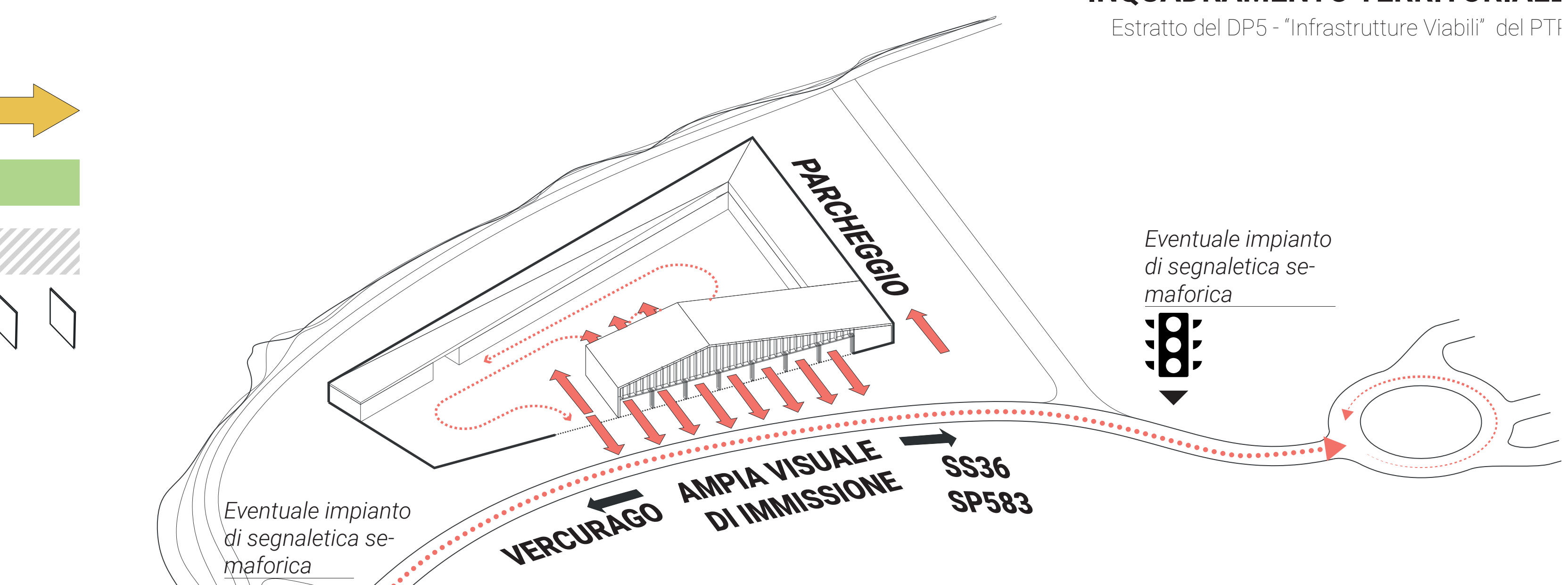
FLESSIBILITA' SPAZIALE

La tipologia distributiva prevede un corridoio di passaggio in linea illuminato da finestre laterali che collega tutti gli spazi funzionali separati dalle zone servizi-deposito. Questa tipologia funzionale consentirà di avere una altissima flessibilità nell'uso degli spazi principali anche per eventuali future modifiche per la diversa suddivisione degli ambienti.

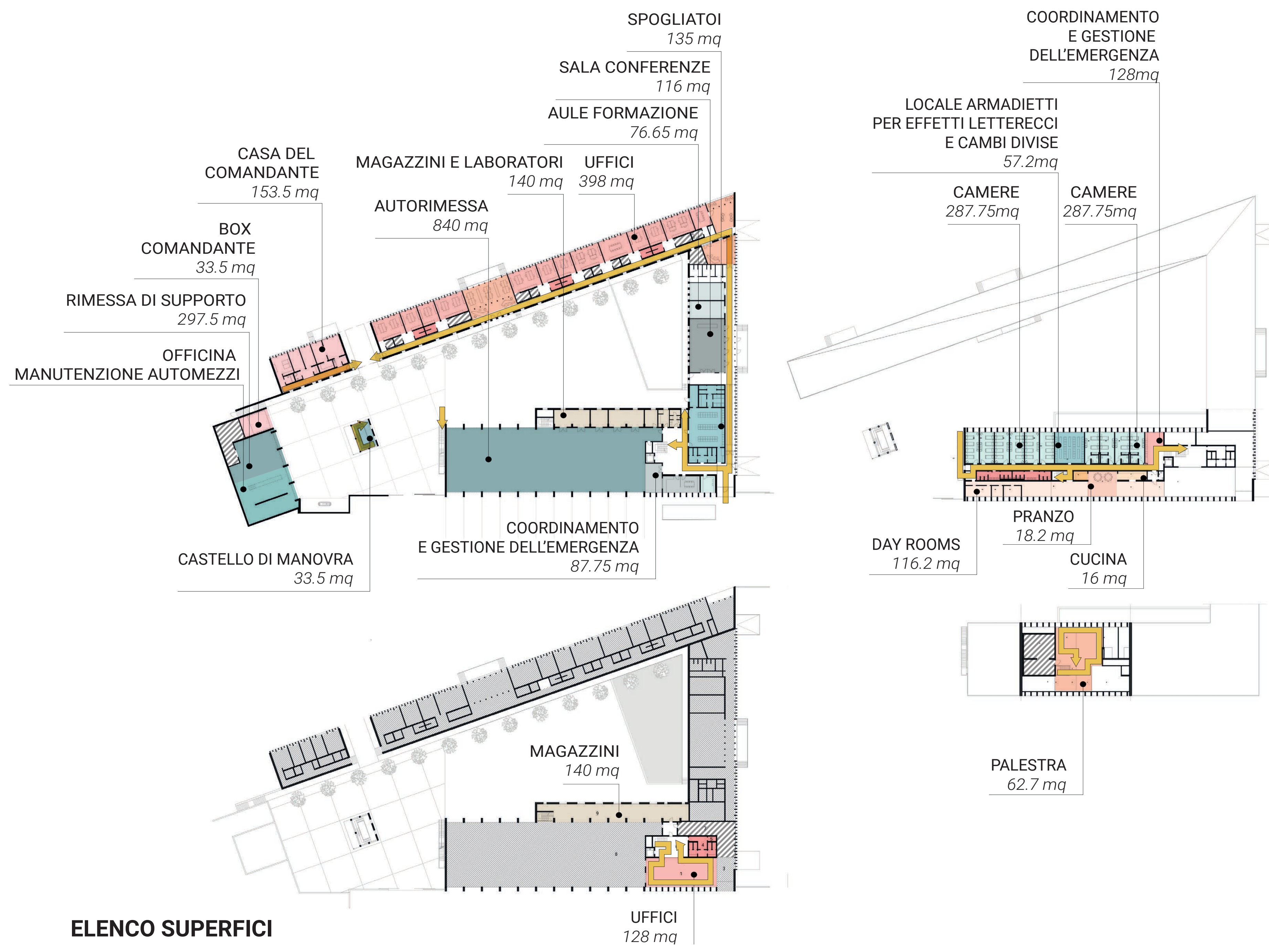


INQUADRAMENTO TERRITORIALE

Estratto del DP5 - "Infrastrutture Viabili" del PTI



SCHEMA VIABILITA' E ACCESSI ALL'AREA



ELENCO SUPERFICI

MOSAICO FUNZIONALE

La disposizione e la composizione dell'edificio rispondono al programma funzionale richiesto combinando le risposte ai vincoli del sito e alle sue specifiche esigenze contestuali, ai percorsi di accesso, all'orientamento ed al soleggiamento. Sviluppandosi lungo il perimetro del lotto l'altezza dell'edificio si muove andando a dialogare con i differenti elementi contestuali: da un lato (verso il lago) rimane regolare per integrarsi al contesto naturale lacuale mimetizzandosi fra gli alberi e mitigando la sua altezza ad un solo livello con piccoli movimenti di terra (qui sono ospitate le funzioni amministrative e l'alloggio del comandante) mentre sul fronte strada si alza per rispondere alle esigenze spaziali della caserma dove sono ospitate tutte le funzioni legate alle emergenze.

Il lato a nord dell'area verso il campo sportivo collega funzionalmente questi due elementi e contiene le aree riunioni. Gli accessi pedonali e carrai per i visitatori e per il personale sono posizionati in modo da inserirsi armoniosamente nel sistema della viabilità esistente; l'entrata a nord permette l'ingresso dei pedoni, biciclette e automobili, oltre che ai furgoni di consegna che possono accedere una area di carico-scarico. L'accesso centrale rimane legato esclusivamente al movimento dei mezzi dei vigili del fuoco utilizzato per le emergenze e per il loro rientro.

Questa area consente a ciascun camion di partire indipendentemente dagli altri da una porta sezionale assegnata, sono previsti due ambiti carrai di circolazione: il primo, esterno per le partenze e l'altro interno per il ritorno dalle emergenze.

La piazza interna definita dai volumi perimetrali, raccoglie e distribuisce i percorsi degli utenti dell'edificio oltre che dei veicoli di emergenza e camion dei pompieri in manovra. Qui è collocato il castello di manovra, vero e proprio simbolo dei Vigili del Fuoco che rappresenta un punto di riferimento ed orientamento nello skyline della zona.

