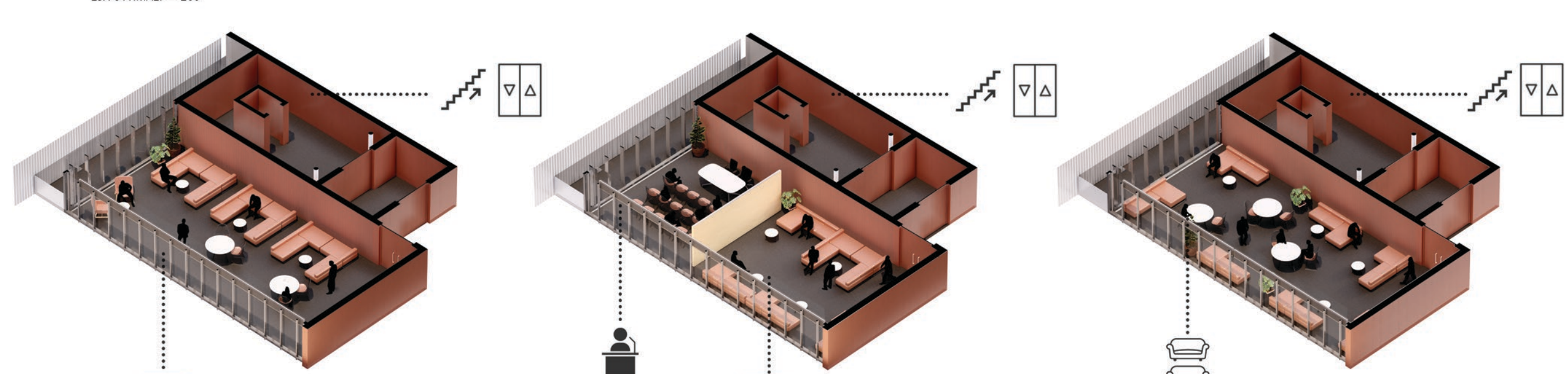
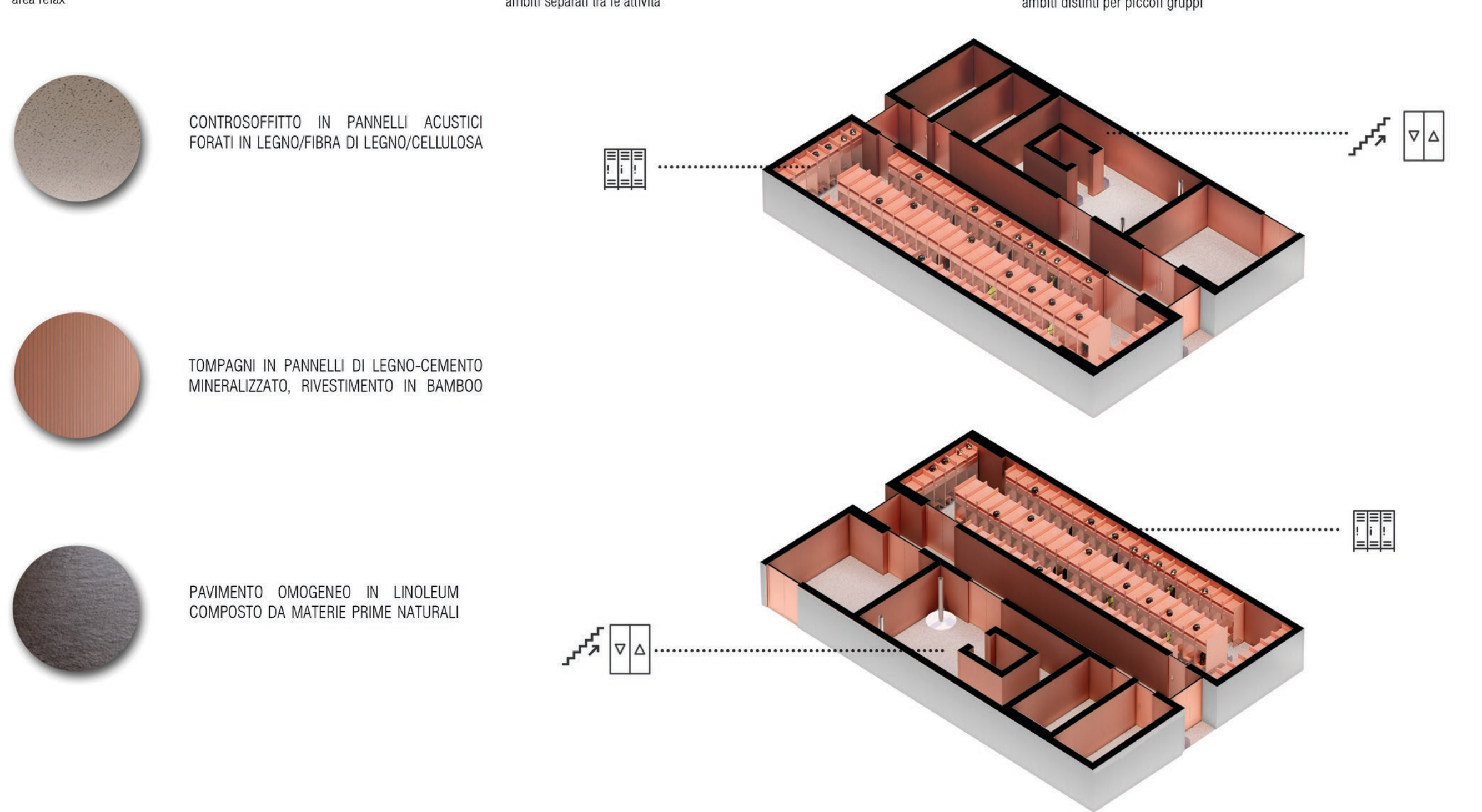


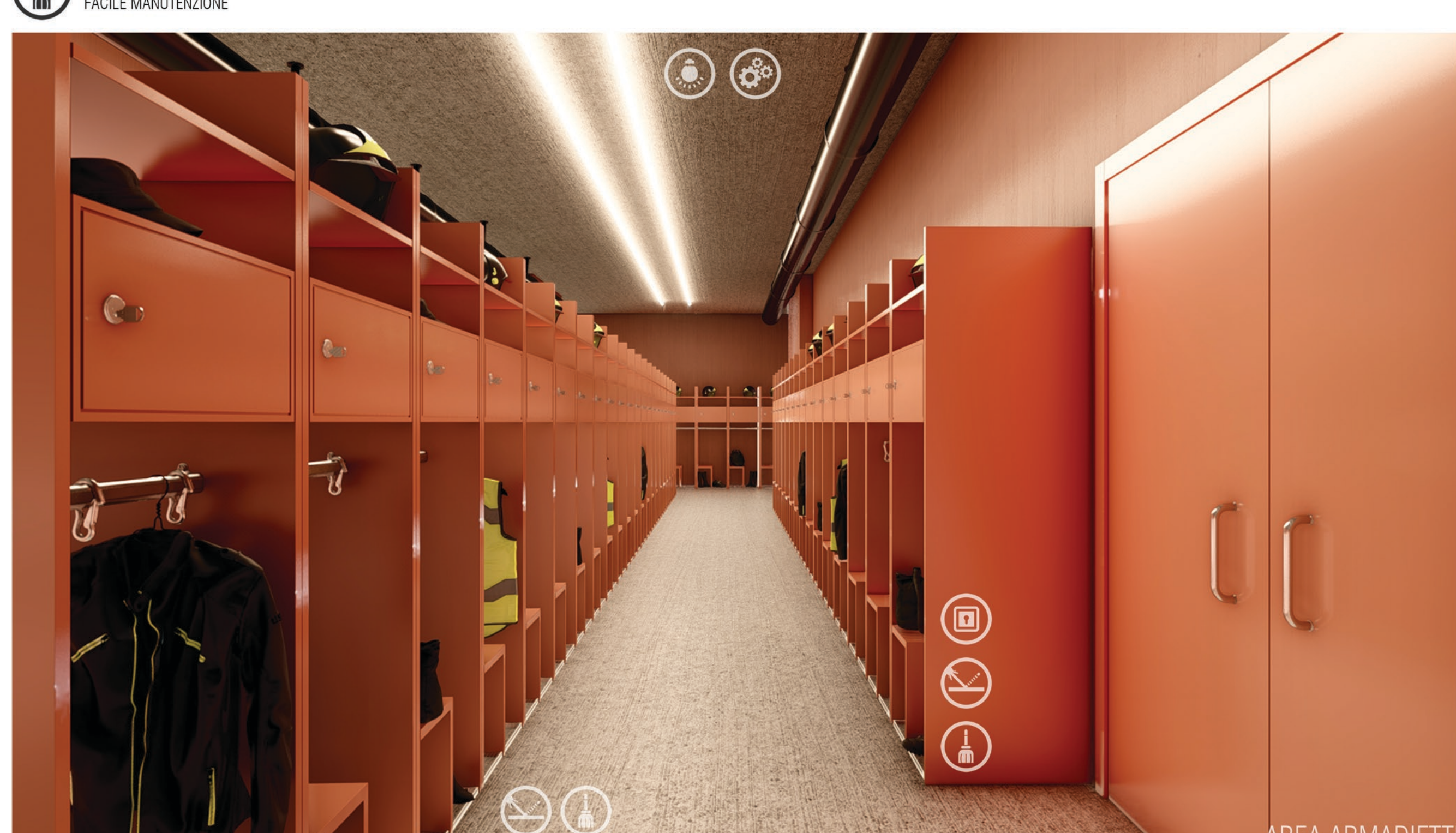
- SISTEMA FRANGISOLE PER RIDURRE L'APPORTO DEI RAGGI SOLARI DIRETTI
- MATERIALE FONDO-ASSORBENTE PARETI: VALORE $\approx 50 R_f$, SOFFITTO: VALORE $\approx 50 R_f$, FACCIATA: VALORE $\approx 42 D_{ext}$
- INVOLUCRO PERFORMANTE INFESSI A TRIPLO VETRO TRASMITTANZA 0,6 W/m²K
- MATERIALE NON RIFLETTENTE INDICE RIFLESSIONE SOFFITTO = 85% INDICE RIFLESSIONE PARETE = 60% INDICE RIFLESSIONE PAVIMENTO = 20%
- SISTEMA DI ILLUMINAZIONE INTEGRATA A LED, SENSORI DI PRESENZA DAYLIGHT LUX OTTIMALI = 200
- MATERIALI LAVABILI E RESISTENTI, FACILE MANUTENZIONE
- FORTE RAPPORTO VISIVO CON L'ESTERNO



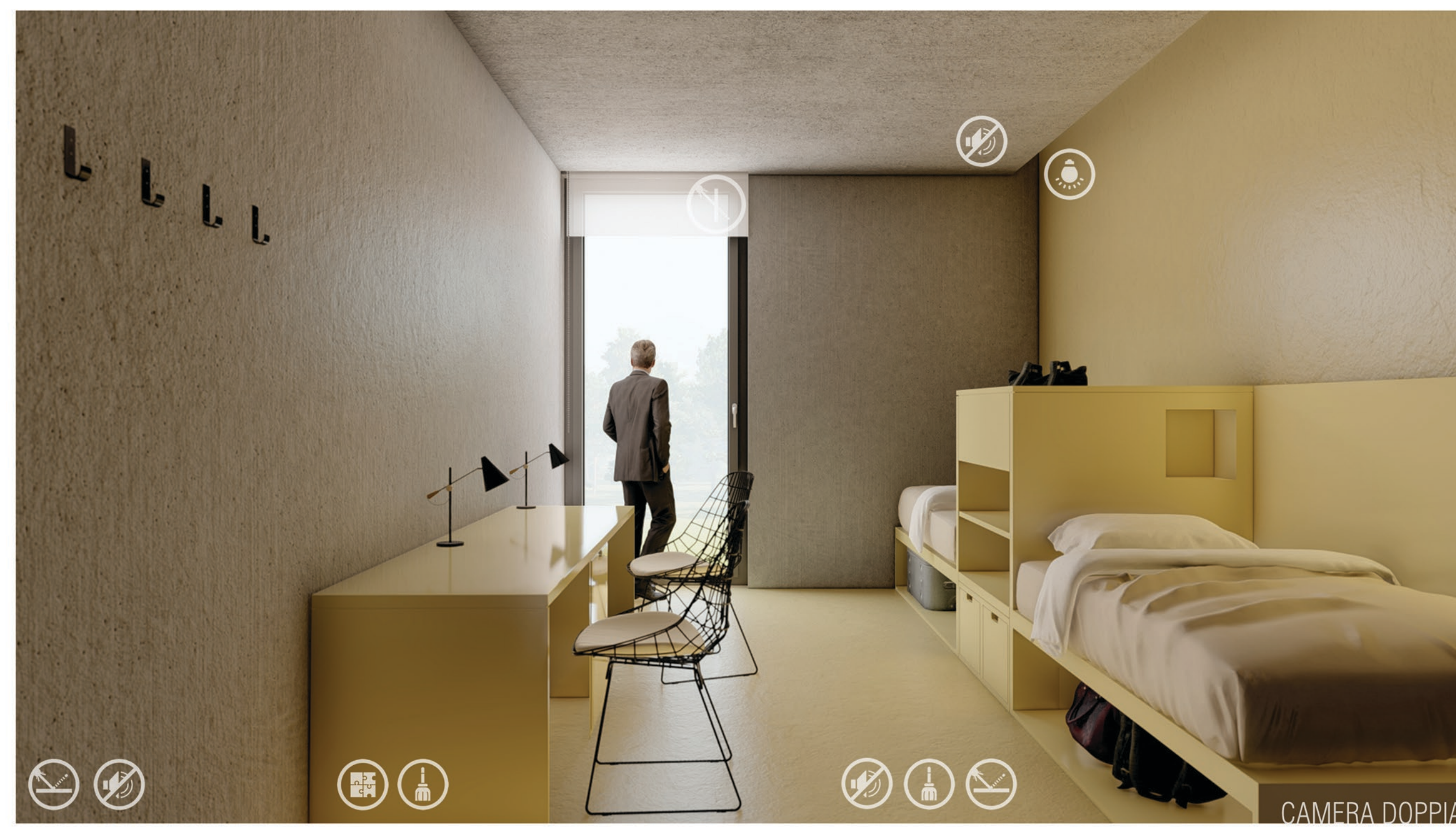
SET 1 aggregazione arredi compatta area relax
SET 2 flessibilità funzionale ambienti separati tra le attività
SET 3 aggregazione informale ambienti distinti per piccoli gruppi



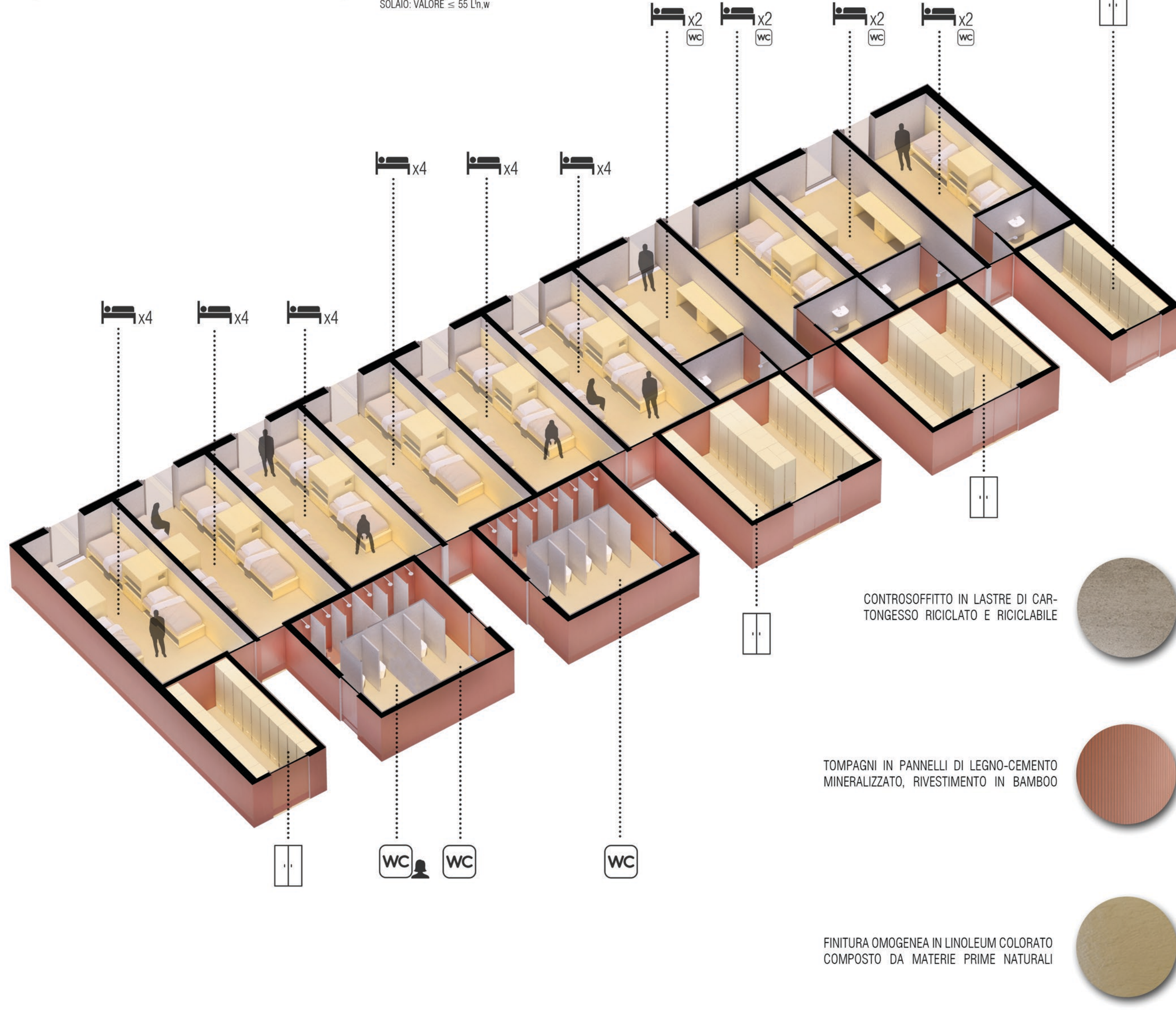
- SISTEMA DI ILLUMINAZIONE INTEGRATA A LED, SENSORI DI PRESENZA DAYLIGHT LUX OTTIMALI = 200
- IMPIANTI DI AERAZIONE ISPEZIONABILI
- SISTEMA DI ARMADIETTI MODULARE CON APPENDIABILI INTEGRATI
- MATERIALE NON RIFLETTENTE INDICE RIFLESSIONE SOFFITTO = 85% INDICE RIFLESSIONE PARETE = 60% INDICE RIFLESSIONE PAVIMENTO = 20%
- MATERIALI LAVABILI E RESISTENTI, FACILE MANUTENZIONE



AREA ARMADIETTI



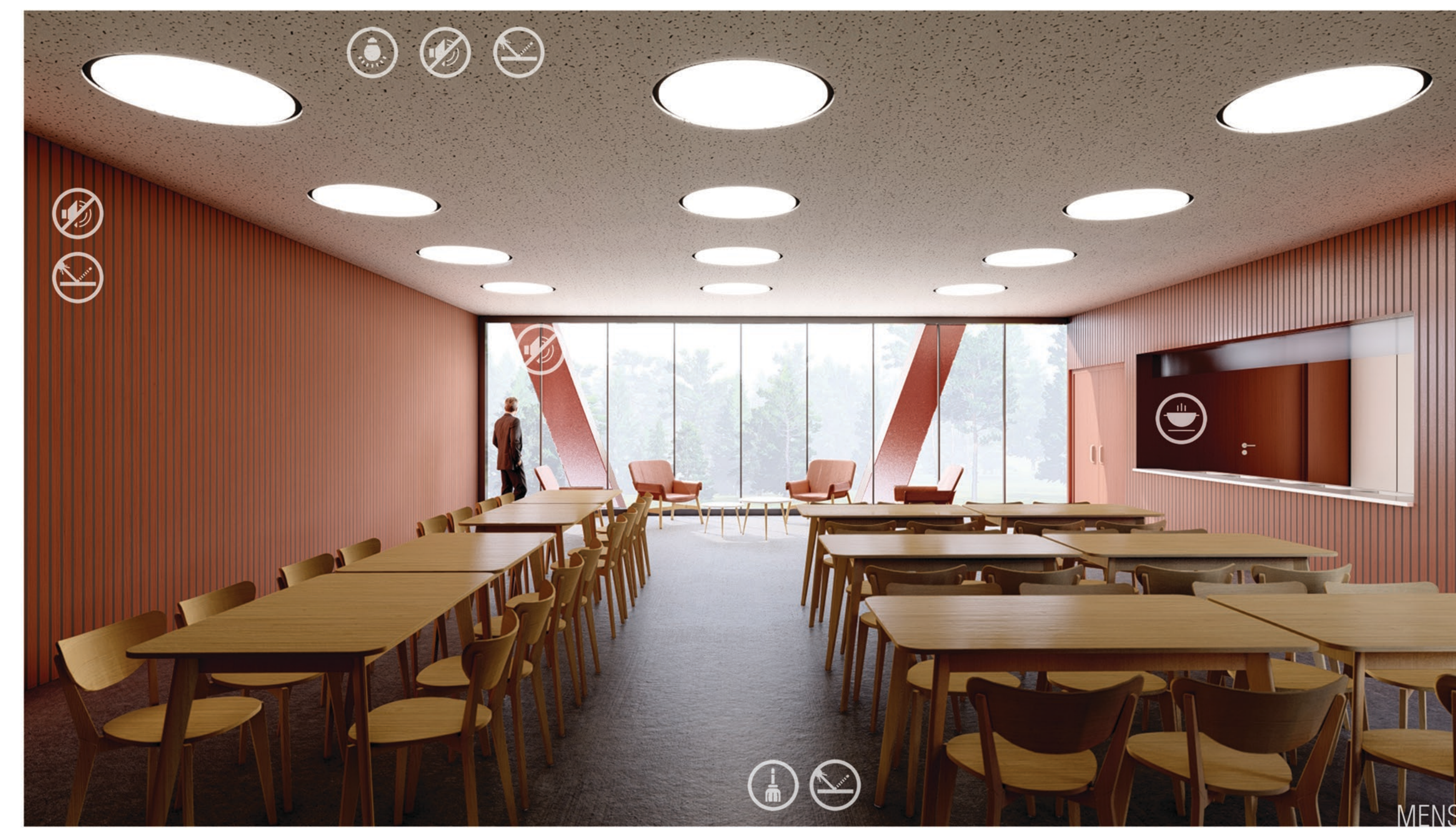
- SISTEMA DI ILLUMINAZIONE INTEGRATA A LED, SENSORI DI PRESENZA DAYLIGHT LUX OTTIMALI = 100
- ARREDO INTEGRATO, OTTIMIZZAZIONE DEGLI SPAZI
- MATERIALI LAVABILI E RESISTENTI, FACILE MANUTENZIONE
- MATERIALE NON RIFLETTENTE INDICE RIFLESSIONE SOFFITTO = 85% INDICE RIFLESSIONE PARETE = 60% INDICE RIFLESSIONE PAVIMENTO = 20%
- INVOLUCRO PERFORMANTE INFESSI A TRIPLO VETRO TRASMITTANZA 0,6 W/m²K
- MATERIALE FONDO-ASSORBENTE PARETI: VALORE $\approx 50 R_f$, SOFFITTO: VALORE $\approx 50 R_f$, SOLAIO: VALORE $\approx 55 L_{in}$



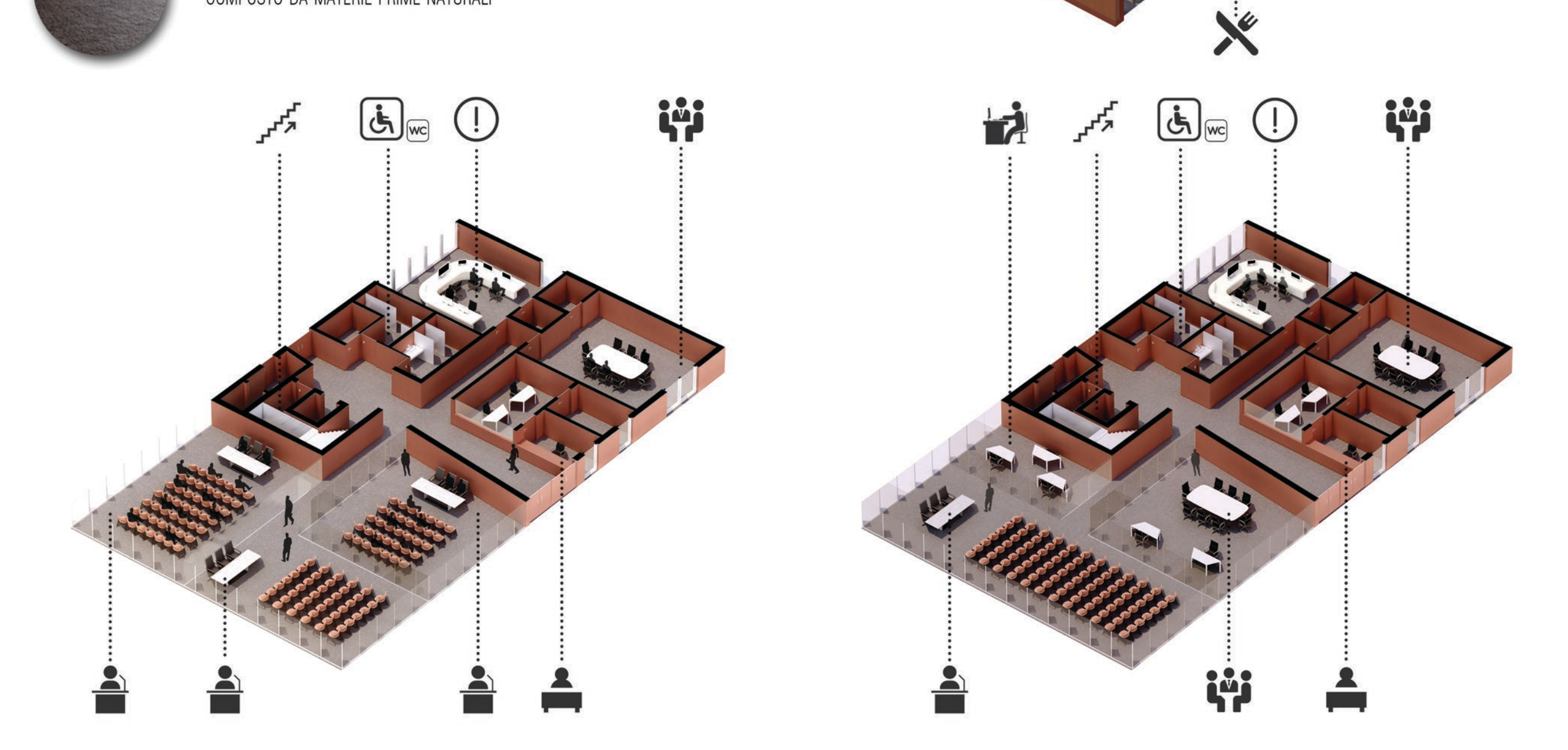
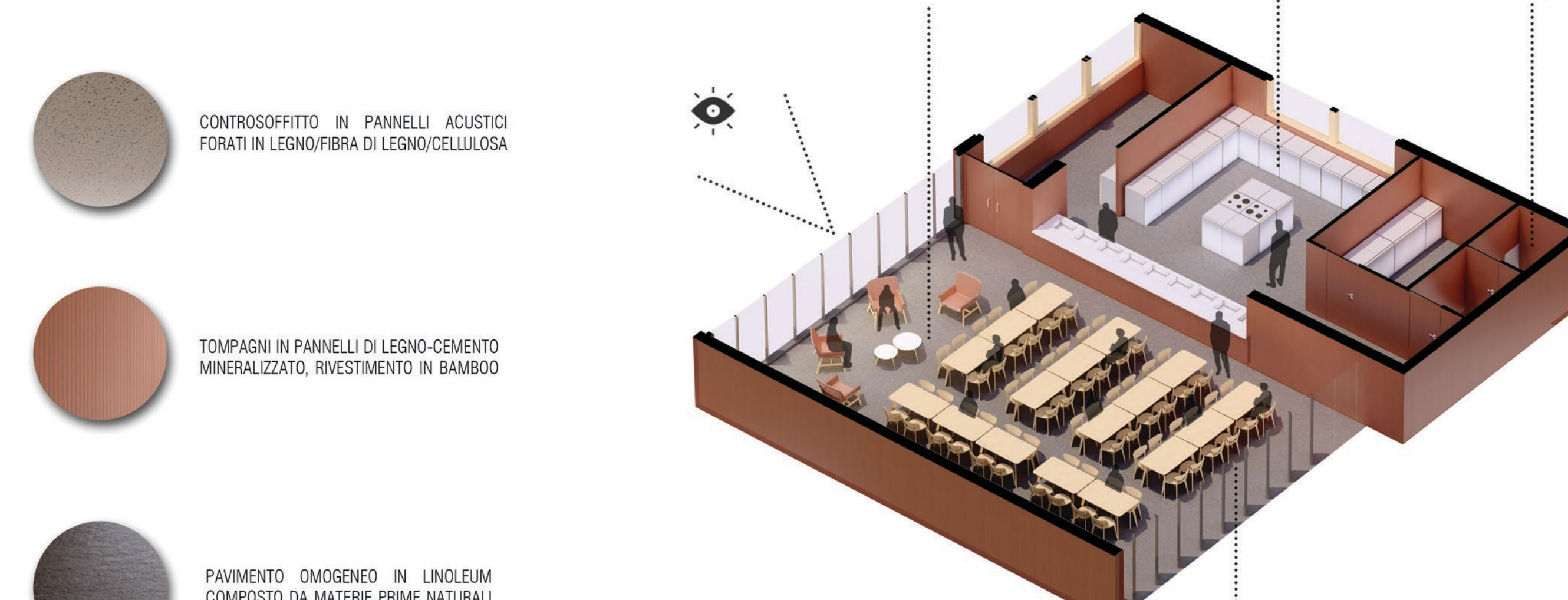
- SISTEMA DI ILLUMINAZIONE INTEGRATA A LED, SENSORI DI PRESENZA DAYLIGHT LUX OTTIMALI = 100
- ARREDO INTEGRATO, OTTIMIZZAZIONE DEGLI SPAZI
- MATERIALI LAVABILI E RESISTENTI, FACILE MANUTENZIONE
- MATERIALE NON RIFLETTENTE INDICE RIFLESSIONE SOFFITTO = 85% INDICE RIFLESSIONE PARETE = 60% INDICE RIFLESSIONE PAVIMENTO = 20%
- INVOLUCRO PERFORMANTE INFESSI A TRIPLO VETRO TRASMITTANZA 0,6 W/m²K
- MATERIALE FONDO-ASSORBENTE PARETI: VALORE $\approx 50 R_f$, SOFFITTO: VALORE $\approx 50 R_f$, SOLAIO: VALORE $\approx 55 L_{in}$



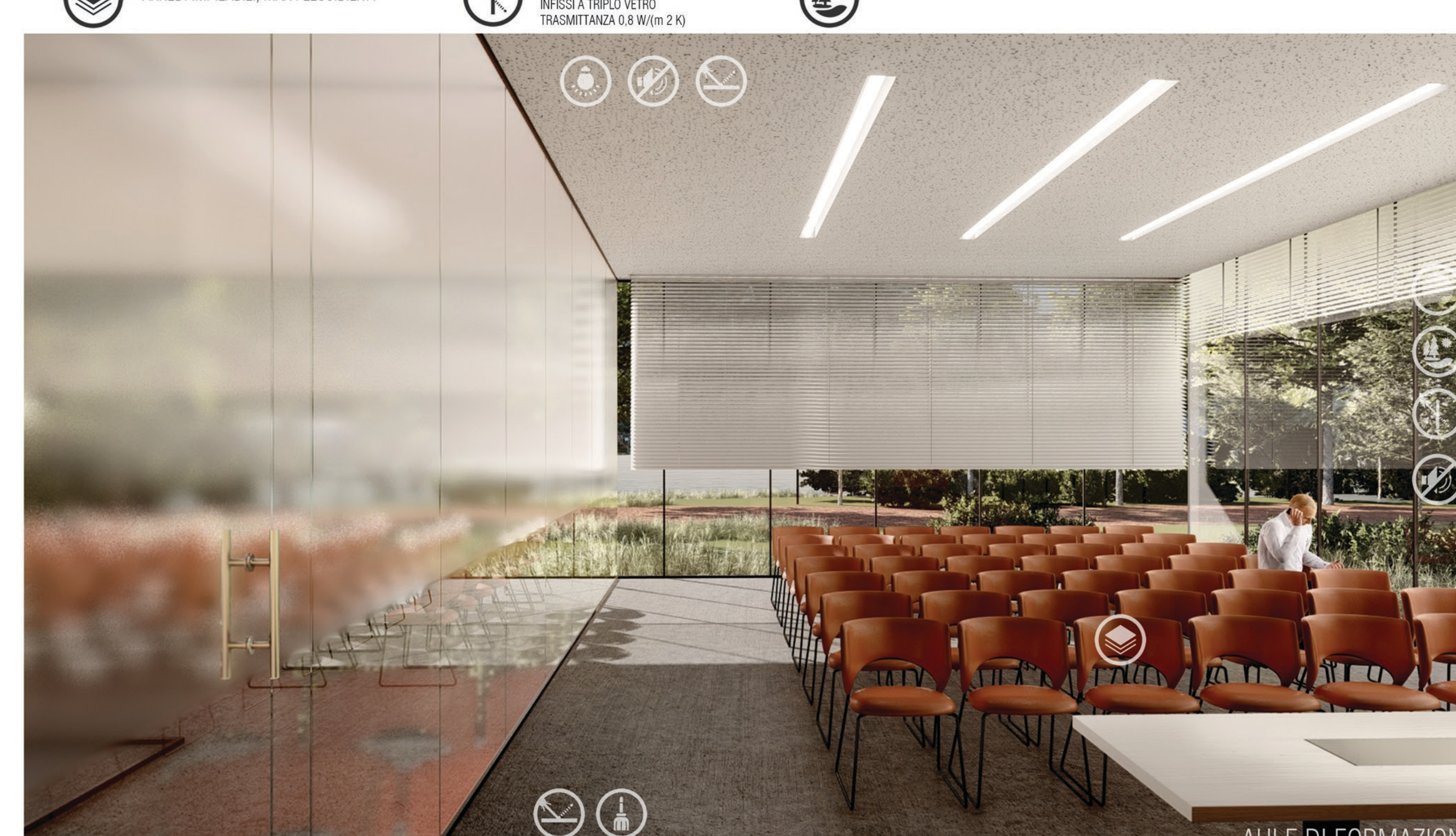
CAMERA QUADRUPLA



- SISTEMA DI ILLUMINAZIONE INTEGRATA A LED, SENSORI DI PRESENZA DAYLIGHT + SOLAR TUBES LUX OTTIMALI = 300
- MATERIALE FONDO-ASSORBENTE PARETI: VALORE $\approx 50 R_f$, SOFFITTO: VALORE $\approx 50 R_f$, FACCIATA: VALORE $\approx 42 D_{ext}$
- MATERIALE NON RIFLETTENTE INDICE RIFLESSIONE SOFFITTO = 85% INDICE RIFLESSIONE PARETE = 60% INDICE RIFLESSIONE PAVIMENTO = 20%
- CUCINA VISIBILE, MA CON POSSIBILITA' DI CHIUSURA
- MATERIALI LAVABILI E RESISTENTI, FACILE MANUTENZIONE



- SISTEMA DI ILLUMINAZIONE INTEGRATA A LED, SENSORI DI PRESENZA DAYLIGHT LUX OTTIMALI = 500
- MATERIALE FONDO-ASSORBENTE FACCIATA: VALORE $\approx 42 D_{ext}$, SOFFITTO: VALORE $\approx 50 R_f$
- MATERIALE NON RIFLETTENTE INDICE RIFLESSIONE SOFFITTO = 85% INDICE RIFLESSIONE PARETE = 60% INDICE RIFLESSIONE PAVIMENTO = 20%
- SISTEMA FRANGISOLE PER RIDURRE L'APPORTO DEI RAGGI SOLARI DIRETTI
- ARREDI IMPILABILI, MAX FLESSIBILITA'
- INVOLUCRO PERFORMANTE INFESSI A TRIPLO VETRO TRASMITTANZA 0,6 W/m²K
- FORTE RAPPORTO VISIVO CON L'ESTERNO



AULE DI FORMAZIONE