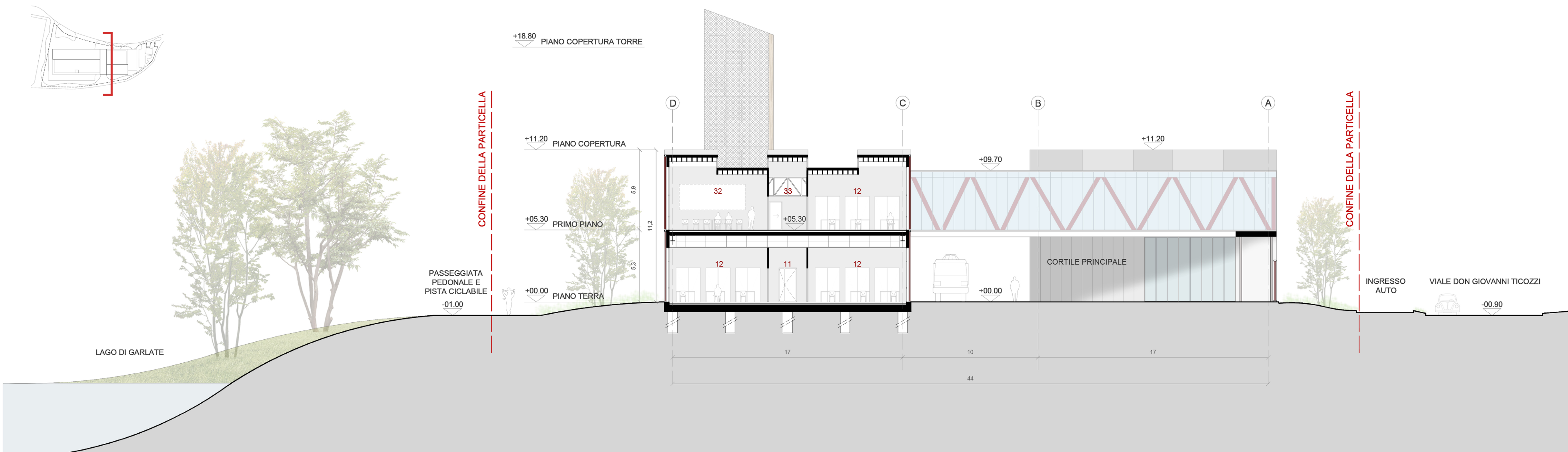


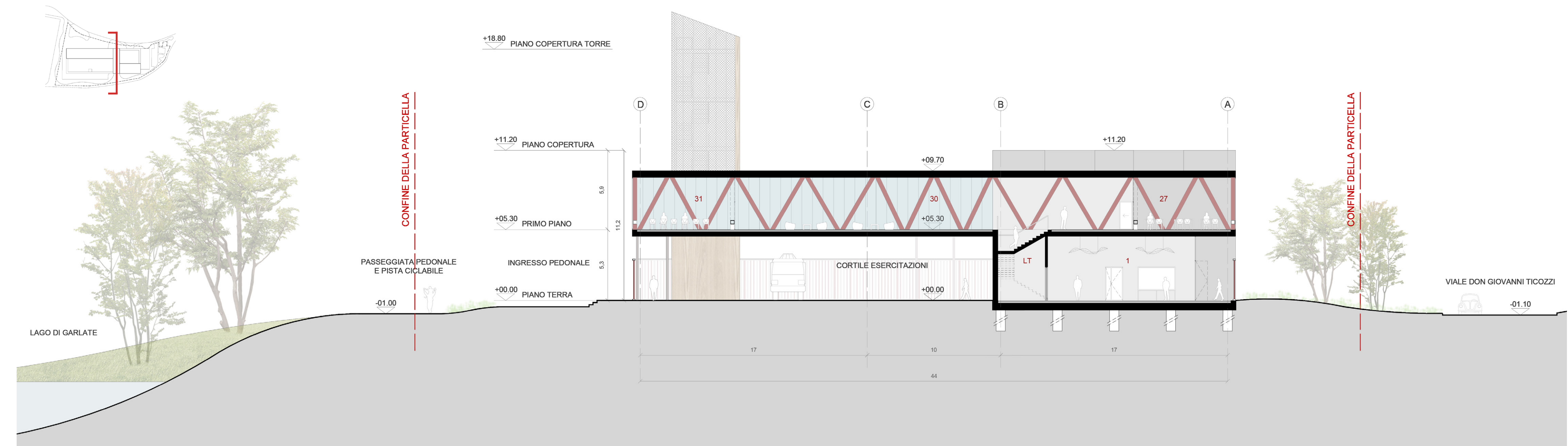


VISTA DEL CORTILE PRINCIPALE

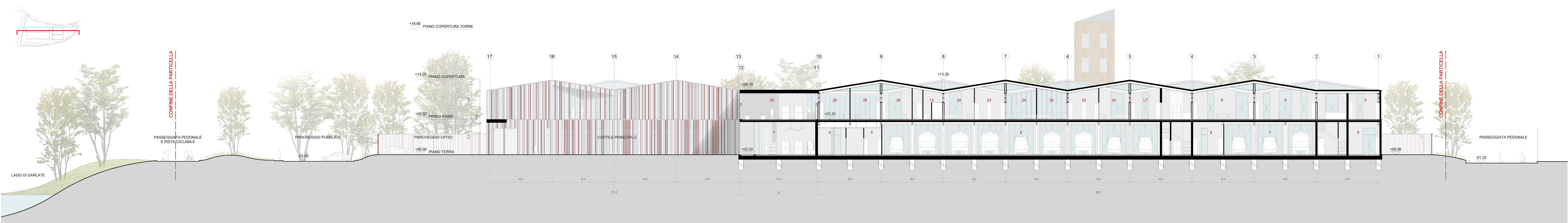
LO SKYLINE DELL'EDIFICIO E LE FACCIATE RIFLETTENTI SI ISPIRANO ALLO SFONDO NATURALE DELLE PREALPI E DEL LAGO DIVENTANDONE PARTE INTEGRANTE



SEZIONE TRASVERSALE NORD BLOCCO UFFICI - 1:200



SEZIONE TRASVERSALE NORD CONNETTIVO - 1:200



SEZIONE LONGITUDINALE EST - 1:200